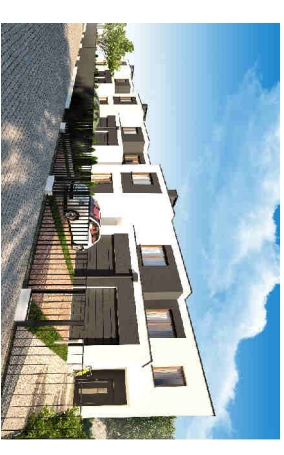


OSIEDLE CHOPINA - ETAP 4

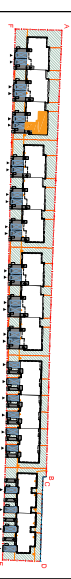
+48 505 233 200

www.kasbudevelopment.pl

PROJEKT DWUNASTU BUDYNKÓW MIESZKALNYCH JEDNORÓZNOZIEMNYCH DWULOKALOWYCH W ZABUDOWIE SZEREGOWEJ ORAZ MIĘDZI BUDYNKOWYMI MIESZKALNYMI JEDNORÓZNOZIEMNYMI DWULOKALOWYMI W ZABUDOWIE BLDNAJACZEJ



PLAN SYTUACYJNY



MIESZKANIE

06
m² lokalu

LICZBA POKOI | POWIERZCHNIA UŻYTKOWA (W STANIE DEWELPERSKIM) | WYSOKOŚĆ
4 | 101,72 m² | 2,70

WYKAZ POWIERZCHNI POMIESZCZEŃ | 172,00 m²

TEREN PRZYNALEŻNY

50% TERENU DLA WŁAŚCICIELA TERENU, 25% DLA WŁAŚCICIELA MIEJSCA PARNICOWANIA TERENOWYMI, ORAZ TERENU ZA SIĘDZIBIA MIKALIA. POWIERZCHNIA ZOSTAŁA WŁASNOŚCIĄ PODANA W OŚWIADCZENIACH

PARTER

P1 GARAŻ

- | | |
|------------------------|----------------------|
| 1. PRZEDSIÓNEK | 16,23 m ² |
| 2. PRZEDPOKOJ | 2,66 m ² |
| 3. SALON + AN KUCHENNY | 5,77 m ² |
| 4. WC | 33,71 m ² |

PIĘTRO +1

- | | |
|---------------|----------------------|
| 5. PRZEDPOKOJ | 10,23 m ² |
| 6. SYPIALNIA | 10,44 m ² |
| 7. SYPIALNIA | 10,28 m ² |
| 8. SYPIALNIA | 16,61 m ² |
| 9. ŁAZIENKA | 4,86 m ² |
| 10. PRAŁNIA | 4,34 m ² |

LOKAL NR 6 SKŁADA SIĘ Z CZTERECH IZB, PRZEDSIÓNKĄ, PRZEDPOKOJ, WC, ŁAZIENKĘ, PRAŁNI I GARAŻU



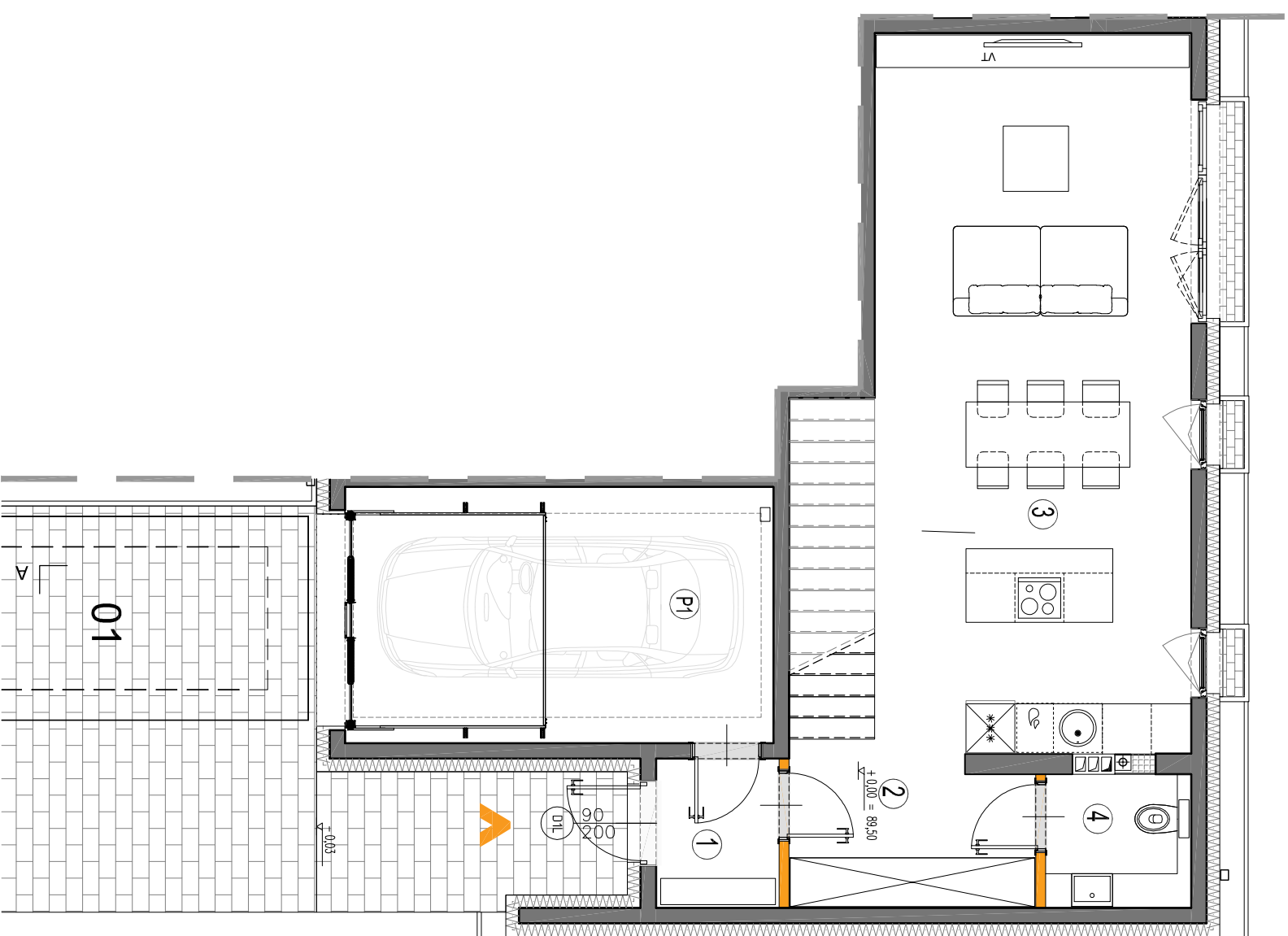
KASBUD SP. Z O. O.

ul. Bractw Bliźniaków 27 lok. DA2 05-270 Marki
NIP: 1251657608 REGON: 367358533

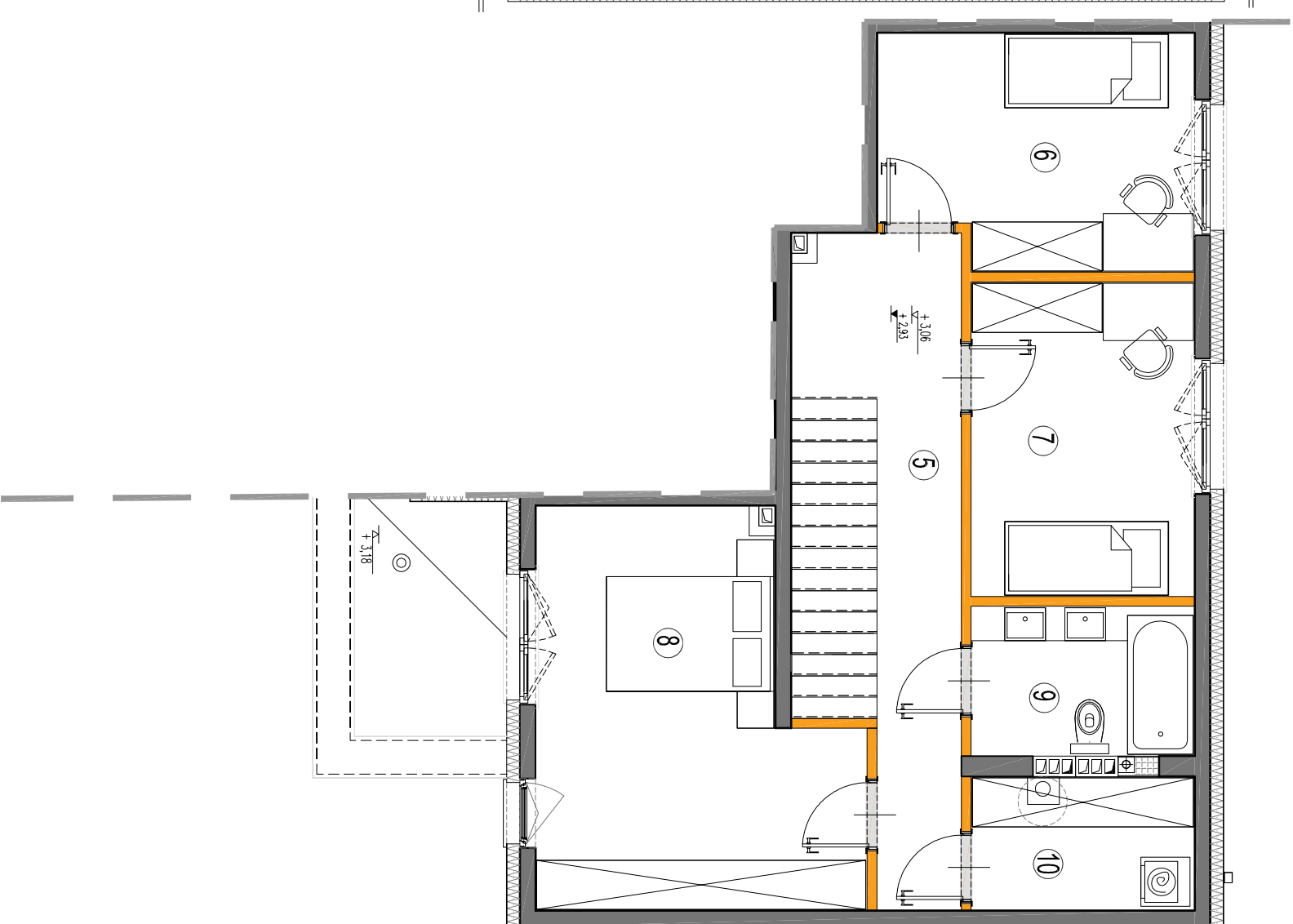


A3Ccreative Design W. Banas S. Kujalsz Sp. J.

03-114 Warszawa ul. Krokwi 28/14
tel.: +48 503 022 980 e-mail: info@3cd.pl



RZUT PARTERU



RZUT PIĘTRA +1

KARTA KATALOGOWA JEST ZAŁĄCZNIKIEM DO UMOWY.

Powierzchnia liczona wg normy PN-ISO 9896:2022-07 w stanie wykończonym. Suma powierzchni wszystkich pomieszczeń = powierzchnia użytkowa lokali. Wymiary podane są w stanie surowym. Wymiary i powierzchnie mogą ulec nieznaczny zmianom. Instalacje oraz urządzenia elektryczne, sanitarne i drzwi wewnętrzne nie stanowią wyposażenia lokali. Przedstawiono przykładowe rozmieszczenie urządzeń sanitarnych i kuchennych. Podlega pod posiadacz wykonanie ze szkleń. Na wstawiwy wykończeniowe przewidziano Zcm. Zabrania się ingerencji w elementy nośne budynku oraz szkieletu instalacyjnego. Powierzchnia ogólnokładowa może ulec nieznaczny zmianom. Frańka. Wskazać pozostałe podana po dostawczych zmianach.

