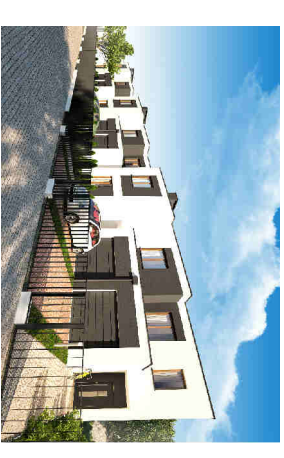


OSIEDLE CHOPINA - ETAP 4

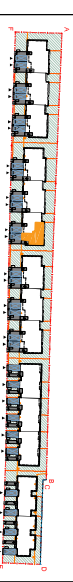
+48 505 233 200

www.kasbudevelopment.pl

PROJEKT DWUNASTU BUDYNKÓW MIESZKALNYCH JEDNORÓZNOZIEMNYCH DWULOKALOWYCH W ZABUDOWIE SZEREGOWEJ ORAZ MIĘDZI BUDYNKOWYMI MIESZKALNYMI JEDNORÓZNOZIEMNYMI DWULOKALOWYMI W ZABUDOWIE BLDNACZEJ



PLAN SYTUACYJNY



MIESZKANIE

12
m² lokalu

LICZBA POKOI | POWIERZCHNIA UŻYTKOWA (BEZ GARAŻU) | WYSOKOŚĆ (w sianie deweloperskim)
4 | 101,72 m² | 2,70

WYKAZ POWIERZCHNI POMIESZCZEŃ

TEREN PRZYNALEŻNY | 161,00 m²

FORMY TERENU I WYKAZ POKOI W STANIE WYKONCZONYM
PRZYBUDOWIA TERENOWA I ORAZ TERENY ZA SYLOWIENIA FINAŁA
POWIERZCHNIA ZOSTAŁE POKOJA W OBIĘTIWACH

PARTER

P1 GARAŻ

1. PRZEDSIÓNEK	16,23 m ²
2. PRZEDPOKOJ	2,66 m ²
3. SALON + AN KUCHENNY	5,77 m ²
4. WC	33,71 m ²

PIĘTRO +1

5. PRZEDPOKOJ	10,23 m ²
6. SYPIALNIA	10,44 m ²
7. SYPIALNIA	10,28 m ²
8. SYPIALNIA	16,61 m ²
9. ŁAZIENKA	4,86 m ²
10. PRAŁNIA	4,34 m ²

LOKAL NR 12 SKŁADA SIĘ Z CZTERECH IZB, PRZEDSIÓNKI, PRZEDPOKOJU, WC, ŁAZIENEK, PRAŁNI I GARAŻU



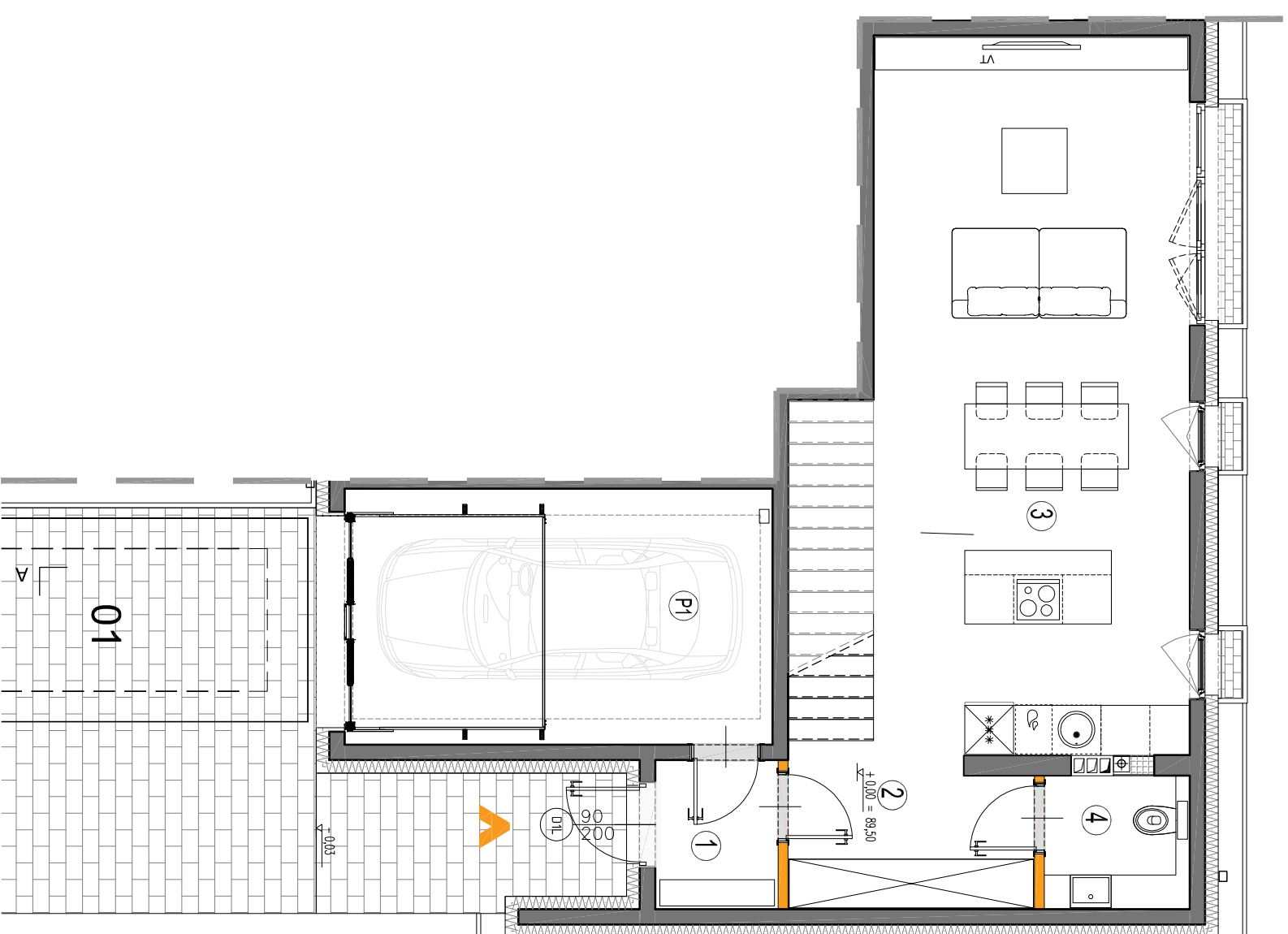
KASBUD SP. Z O. O.

ul. Bractw Bliźniaków 27 lok. DA2 05-270 Marki
NIP: 1251657608 REGON: 367358533

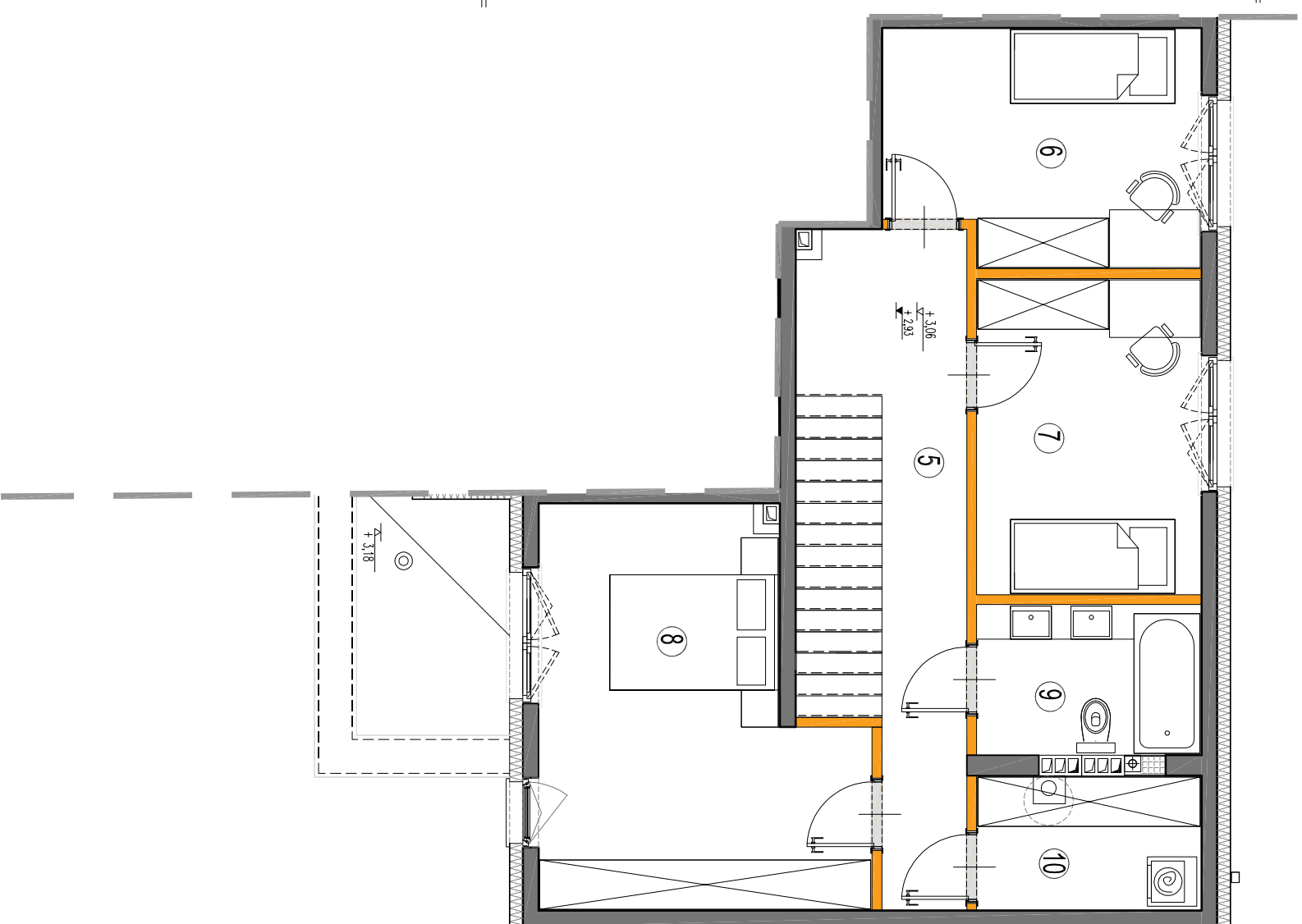


A3creative design W. Banas S. Kujalsz Sp. J.

03-114 Warszawa ul. Kraków 28/14
tel.: +48 503 022 980 e-mail: info@3a3d.pl



RZUT PARTERU



RZUT PIĘTRA +1

KARTA KATALOGOWA JEST ZAŁĄCZNIKIEM DO UMOWY.

Powierzchnia liczona wg normy PN-ISO 9896:2022-07 w stanie wykończonym. Suma powierzchni wszystkich pomieszczeń = powierzchnia użytkowa lokali. Wymiary podane są w stanie surowym. Wymiary i powierzchnie mogą ulec nieznaczny zmianom. Instalacje oraz urządzenia elektryczne, sanitarne i drzwi wewnętrzne nie stanowią wyposażenia lokali. Przedstawiono przykładowe rozmieszczenie urządzeń sanitarnych i kuchennych. Podłoża pod posadzką wykonane ze szkleń. Na warstwy wykończeniowe przewidziano Zcm. Zabrania się ingerencji w dźwigny nośne budynku oraz szacunki instalacyjne. Powierzchnia ogólna lokalsiści może ulec nieznaczny zmianom. Frańka. Wskazać pozostałe podłazna po oszacowaniu zmianach.

