

OSIEDLE CHOPINA - ETAP 4

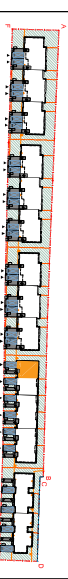
+48 505 233 200

www.kasbudevelopment.pl

PROJEKT DWUNASTU BUDYNKÓW MIESZKALNYCH JEDNORÓDZINNYCH DWULOKALOWYCH W ZABUDOWIE SZEREGOWEJ ORAZ DNIĄCZKI BUDYNKÓW MIESZKALNYCH JEDNORÓDZINNYCH DWULOKALOWYCH W ZABUDOWIE E-BUDYNKACH



PLAN SYTUACYJNY



MIESZKANIE

19
m² lokalu

LICZBA POKOI | POWIERZCHNIA UŻYTKOWA (w stałej deweloperskiej)
5 | 108,79 m² | WYSOKOŚĆ
2,70

WYKAZ POWIERZCHNI POMIĘSZCZEŃ | 156,00 m²

TEREN PRZYNALEŻNY

POW. TERENU DLA WYKONANIA PRACY W ZAKRESIE PRZEKAZANIA I WYKONANIA PRACOWNICZYMI TERENOWYMI, ORAZ TERENU ZA SYLOWIENIA INIACJA POWIERZCHNIA ZOSTAŁE PODANA W OBLICZENIACH

PARTER

P1 GARAŻ

16,38 m²

1. PRZEDSIÓNEK
2. PRZEDPOKOJ
3. SALON + AN KUCHENNY
4. WC

4,33 m²
5,59 m²
34,12 m²
1,92 m²

PIĘTRO +1

5. PRZEDPOKOJ
6. SYPIALNIA
7. SYPIALNIA
8. SYPIALNIA
9. SYPIALNIA
10. ŁAZIENKA
11. PRAŁNIA

9,66 m²
14,48 m²
12,26 m²
8,56 m²
11,14 m²
4,07 m²
2,66 m²

LOKAL NR 19 SKŁADA SIĘ Z PIĘCIU IZB, PRZEDSIÓNKA, PRZEDPOKOJU, WC, ŁAZIENEK, PRAŁNI I GARAŻU



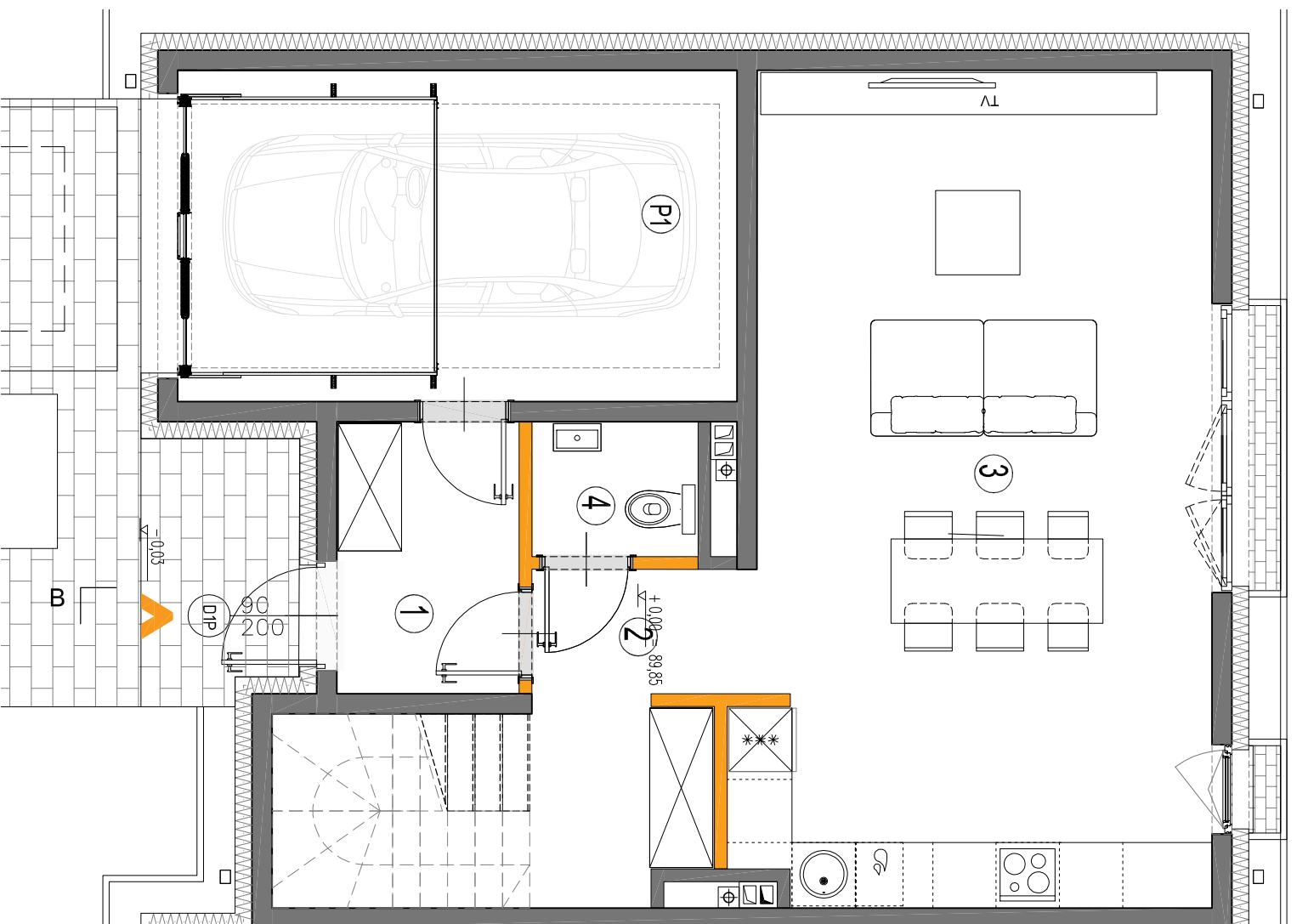
KASBUD SP. Z O. O.

ul. Brań Bułgows 27 lok. DA2 05-270 Marki
NIP: 1251657608 REGON: 367358533

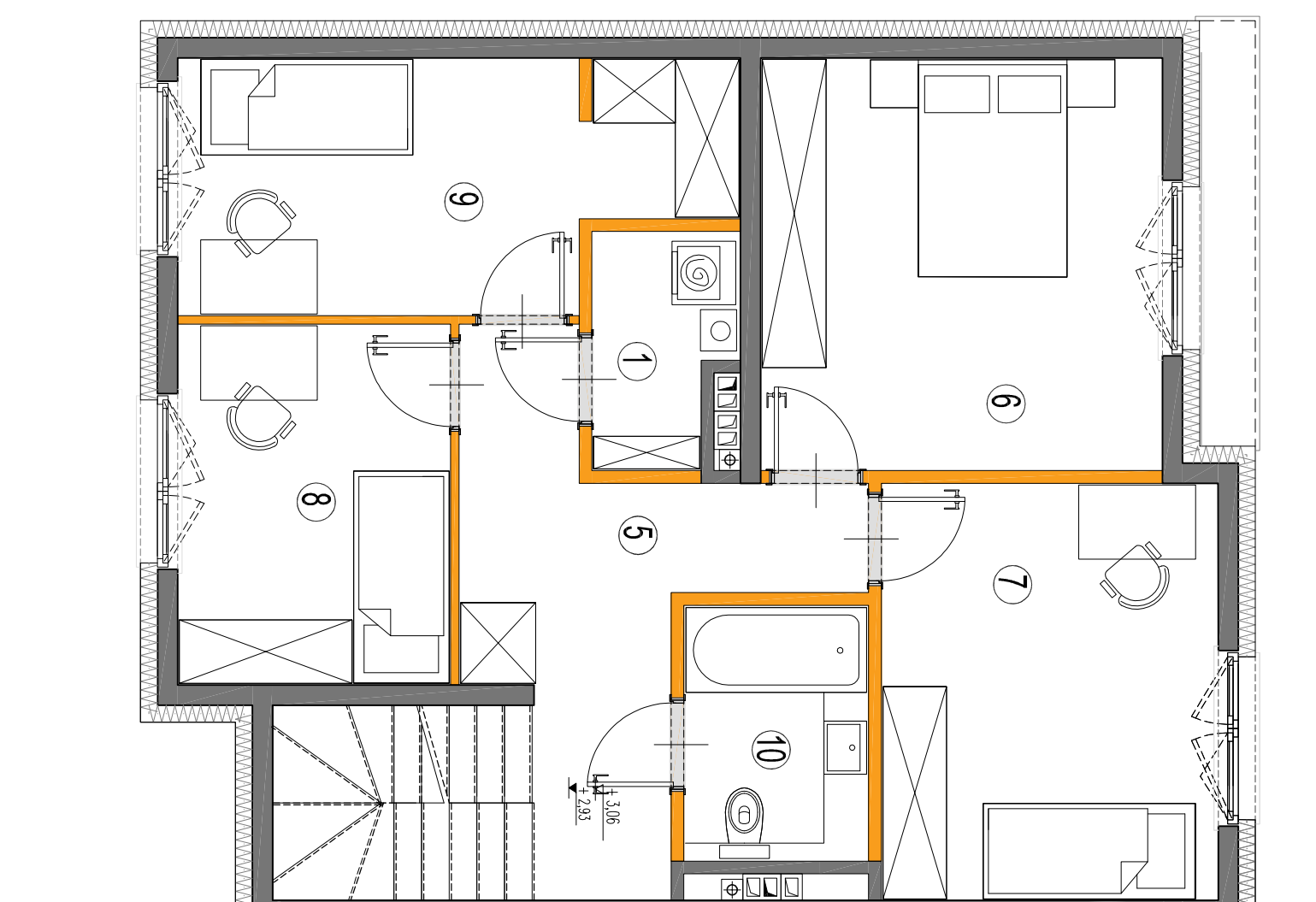


A3creative design W. Banas S. Kujdasz Sp. J.

03-114 Warszawa ul. Krokwi 28/14
tel.: +48 503 022 980 e-mail: info@as3d.pl



RZUT PARTERU



RZUT PIĘTRA +1

KARTA KATALOGOWA JEST ZAŁĄCZNIKIEM DO UMOWY.

Powierzchnia liczona wg normy PN-ISO 9806:2022-07 w stałej wykorzystanym. Suma powierzchni wszystkich pomieszczeń = powierzchnia użytkowa lokali. Wyimby podane są w stałej surowym. Wyimby i powierzchnie mogą ulec nieznaczny zmianom. Instalacje oraz urządzenia elektryczne, sanitarne i drzwi wewnętrzne nie stanowią wyposażenia lokali. Przedstawiono przykładowe rozmieszczenie urządzeń sanitarnych i kuchennych. Podlega pod posiadacz wykonanie ze szlifowy. Na wszystkie wykończeniowe przewidziano Zcm. Zabrania się ingerencji w dotychczasowe i nowe nieznaczny zmianom. Frańca Powierzchnia ogólna lokalsiści może ulec nieznaczny zmianom. Frańca Wykresy zostały podane po oszacowaniu szlifow.

