

OSIEDLE CHOPINA - ETAP 4

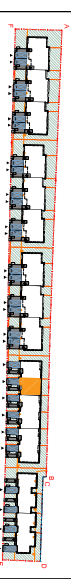
+48 505 233 200

www.kasbudevelopment.pl

PROJEKT DWUNASTU BUDYNKÓW MIESZKALNYCH JEDNORÓDZINNYCH DWULOKALOWYCH W ZABUDOWIE SZEREGOWEJ ORAZ DNIOCI BUDYNKÓW MIESZKALNYCH JEDNORÓDZINNYCH DWULOKALOWYCH W ZABUDOWIE I BLDNAKCEZ



PLAN SYTUACYJNY



MIESZKANIE 20
m² lokalu

LICZBA POKOI | POWIERZCHNIA UŻYTKOWA (wzależnie od garażu) | WYSOKOŚĆ (wzależnie od garażu)
5 | **108,79 m²** | **2,70**

WYKAZ POWIERZCHNI POMIESZCZEŃ 91,00 m²

TEREN PRZYNALEŻNY 91,00 m²

POW. TERENU DLA WYKONANIA PRAC BUDOWLANYCH W OBLASCI PRZEDSIENIA, TERENOWYCH ORAZ TERENÓW SIADAWYCH I NAWIĄZ. POWIERZCHNIA ZOSTAŁE PODANA W OBLASCIACH

PARTER
P1 GARAŻ 16,38 m²

1. PRZEDSIENIE 4,33 m²
2. PRZEDPOKOJ 5,59 m²
3. SALON + AN KUCHENNY 34,12 m²
4. WC 1,92 m²

PIĘTRO +1 9,66 m²

5. PRZEDPOKOJ 14,48 m²
6. SYPIALNIA 12,26 m²
7. SYPIALNIA 8,56 m²
8. SYPIALNIA 11,14 m²
9. SYPIALNIA 11,14 m²
10. ŁAZIENKA 4,07 m²
11. PRALNIA 2,66 m²

LOKAL NR 20 SKŁADA SIĘ Z PIĘCIU IZB, PRZEDSIENIA, PRZEDPOKOJU, WC, ŁAZIENEK, PRALNI I GARAŻU



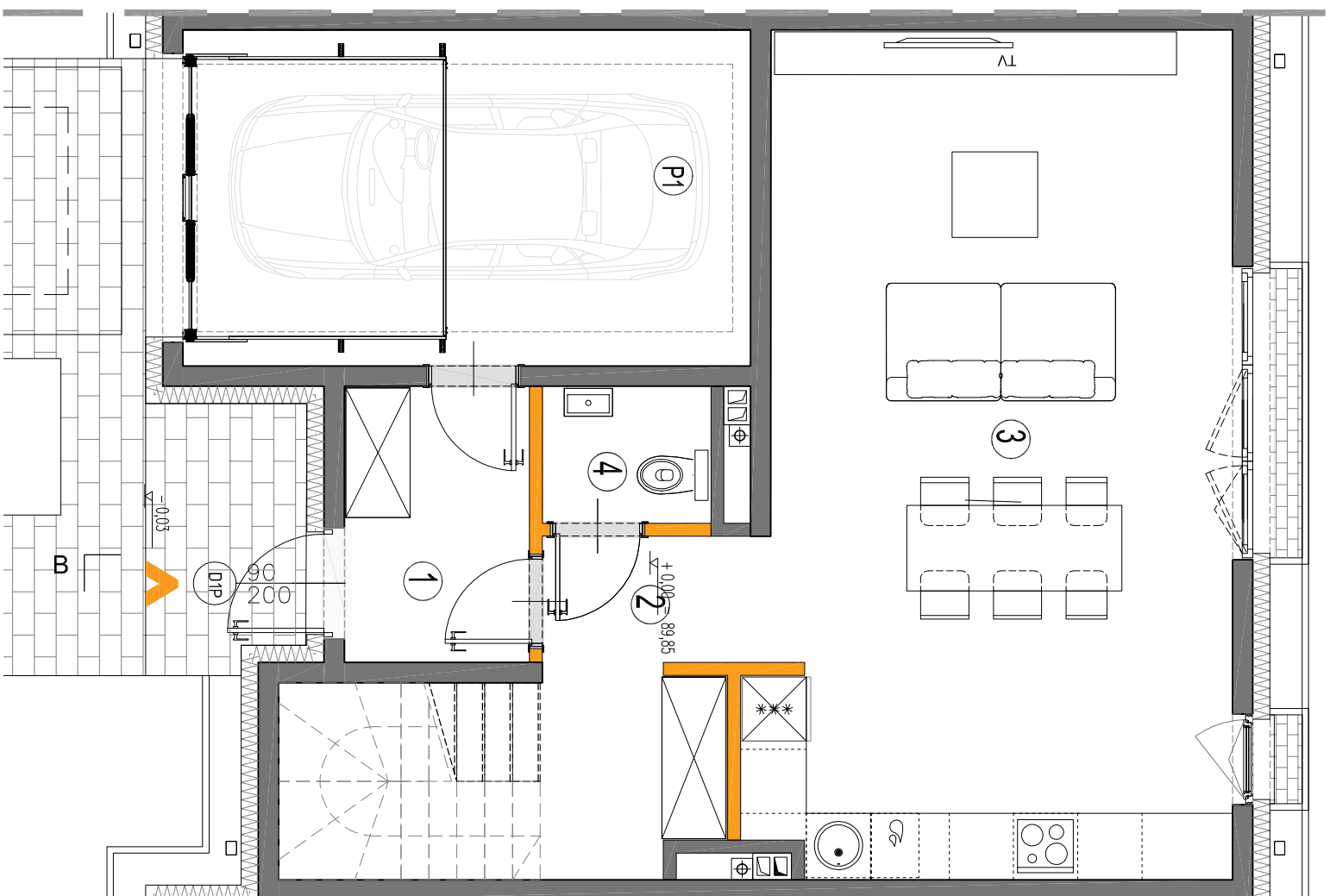
KASBUD SP. Z O. O.

ul. Bractw Bliźniaków 27 lok. DA2 05-270 Marki
NIP: 1251657608 REGON: 367358533

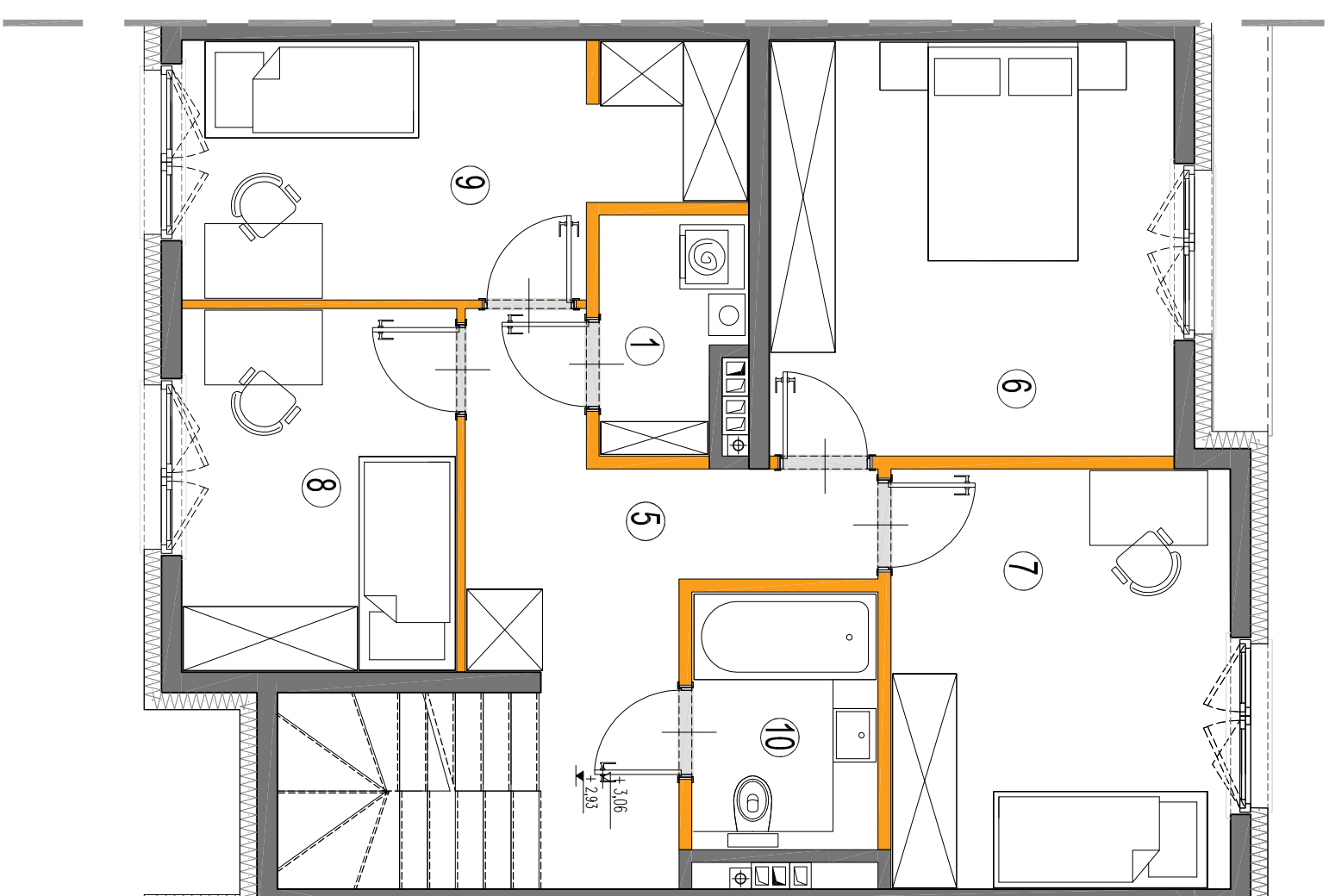


A3creative design W. Banas S. Kujdasz Sp. J.

03-114 Warszawa ul. Krokiw 28/14
tel.: +48 503 022 980 e-mail: info@as3d.pl



RZUT PARTERU



RZUT PIĘTRA +1

KARTA KATALOGOWA JEST ZAŁĄCZNIKIEM DO UMOWY.

Powierzchnia liczona wg normy PN-ISO 9806:2022-07 w stanie wykończonym. Suma powierzchni wszystkich pomieszczeń = powierzchnia użytkowa lokali. Wyimby podane są w stanie surowym. Wyimby i powierzchnie mogą ulec nieznaczny zmianom. Instalacje oraz urządzenia elektryczne, sanitarne i drzwi wewnętrzne nie stanowią wyposażenia lokali. Przedstawiono przykładowe rozmieszczenie urządzeń sanitarnych i kuchennych. Podlega pod posiadania się ingerencji w detale i na wstępie wykończeniowe przewidziano Zcm. Zabrana się ingerencji w detale i na wstępie wykończeniowe przewidziano Zcm. Powierzchnia ogólna lokali może ulec nieznaczny zmianom. Fraza Wykresy zostały podane po oszacowaniu zmianach.

