

# OSIEDLE CHOPINA - ETAP 4

+48 505 233 200

[www.kasbudevelopment.pl](http://www.kasbudevelopment.pl)

PROJEKT DWUNASTU BUDYNKÓW MIESZKALNYCH JEDNORÓDZINNYCH DWULOKALOWYCH W ZABUDOWIE SZEREGOWEJ ORAZ DWAJĘCJU BUDYNKÓW MIESZKALNYCH JEDNORÓDZINNYCH DWULOKALOWYCH W ZABUDOWIE E-BUDYNKACH



PLAN SYTUACYJNY



## MIESZKANIE 21

m<sup>2</sup> lokalu

LICZBA POKOI | POWIERZCHNIA UŻYTKOWA (w stanie deweloperskim) | WYSOKOŚĆ (BEZ GARAŻU) | 5 | 108,79 m<sup>2</sup> | 2,70

### WYKAZ POWIERZCHNI POMIESZCZEŃ

TEREN PRZYNALEŻNY | 91,00 m<sup>2</sup>

POW. TERENU DLA WŁAŚCICIELA: 91,00 m<sup>2</sup>

POW. TERENU DLA WŁAŚCICIELA: 91,00 m<sup>2</sup>

POWIERZCHNIA ZOSTAŁA WŁAŚCIWIE PODANA W OŚMIEM KRAJACH

### PARTER

- |                        |                      |
|------------------------|----------------------|
| P1 GARAŻ               | 16,38 m <sup>2</sup> |
| 1. PRZEDSIÓNEK         | 4,33 m <sup>2</sup>  |
| 2. PRZEDPOKOJ          | 5,59 m <sup>2</sup>  |
| 3. SALON + AN KUCHENNY | 34,12 m <sup>2</sup> |
| 4. WC                  | 1,92 m <sup>2</sup>  |

### PIĘTRO +1

- |               |                      |
|---------------|----------------------|
| 5. PRZEDPOKOJ | 9,66 m <sup>2</sup>  |
| 6. SYPIALNIA  | 14,48 m <sup>2</sup> |
| 7. SYPIALNIA  | 12,26 m <sup>2</sup> |
| 8. SYPIALNIA  | 8,56 m <sup>2</sup>  |
| 9. SYPIALNIA  | 11,14 m <sup>2</sup> |
| 10. ŁAZIENKA  | 4,07 m <sup>2</sup>  |
| 11. PRAŁNIA   | 2,66 m <sup>2</sup>  |

LOKAL NR 21 SKŁADA SIĘ Z PIĘCIU IZB, PRZEDSIÓNKA, PRZEDPOKOJU, WC, ŁAZIENEK, PRAŁNI I GARAŻU



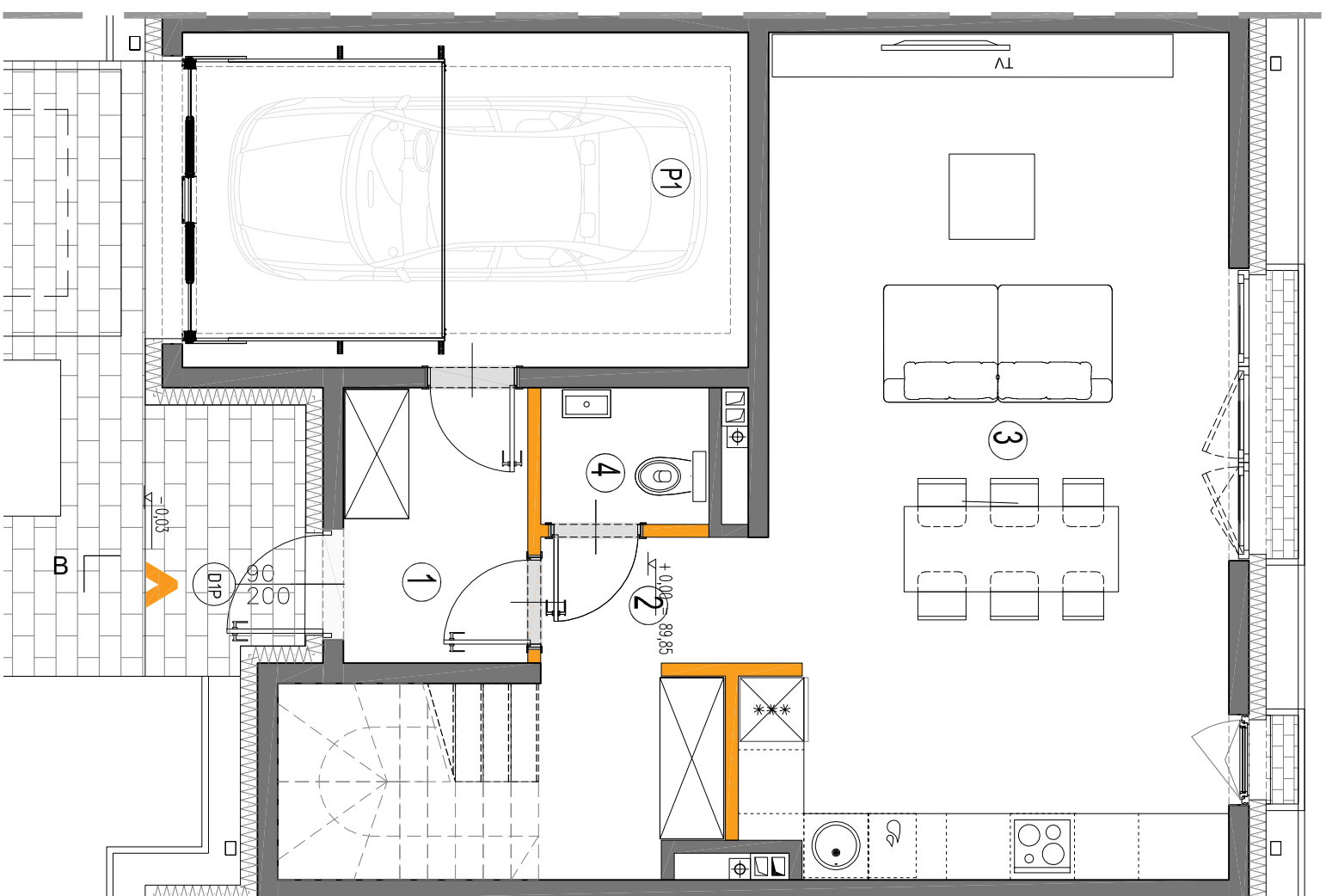
KASBUD SP. Z O. O.

ul. Brańców 27 lok. DA2 05-270 Marki  
NIP: 1251657608 REGON: 367358533

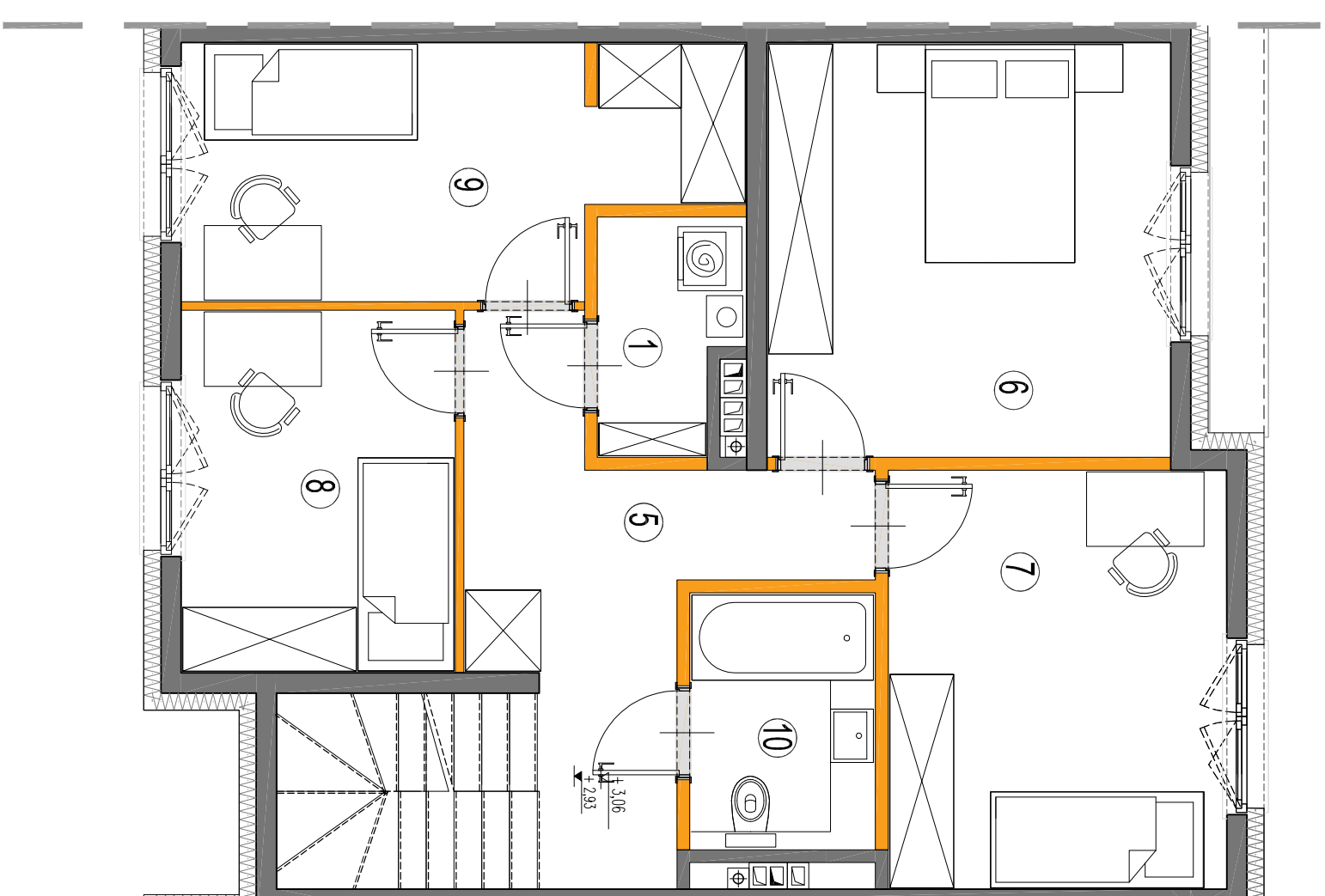


A3creative design W. Banas S. Kujdasz Sp. J.

03-114 Warszawa ul. Kroki 28/14  
tel.: +48 503 022 980 e-mail: info@3a3d.pl



RZUT PARTERU



RZUT PIĘTRA +1



### KARTA KATALOGOWA JEST ZAŁĄCZNIKIEM DO UMOWY.

Powierzchnia liczona wg normy PN-ISO 9896:2022-07 w stanie wykończonym. Suma powierzchni wszystkich pomieszczeń = powierzchnia użytkowa lokali. Wyimby podane są w stanie surowym. Wyimby i powierzchnie mogą ulec nieznaczny zmianom. Instalacje oraz urządzenia elektryczne, sanitarne i drzwi wewnętrzne nie stanowią wyposażenia lokali. Przedstawiono przykładowe rozmieszczenie urządzeń sanitarnych i kuchennych. Podlega pod posiadania się ingerencji w dalszym budynku oraz szacunki instalacyjne. Zabrana się ingerencji w dalszym budynku oraz szacunki instalacyjne. Powierzchnia ogólna lokalsi może ulec nieznaczny zmianom. Fraza Wykresy zostały podane po oszacowaniu zmianach.