

# OSIEDLE CHOPINA - ETAP 4

+48 505 233 200  
www.kasbuddevelopment.pl

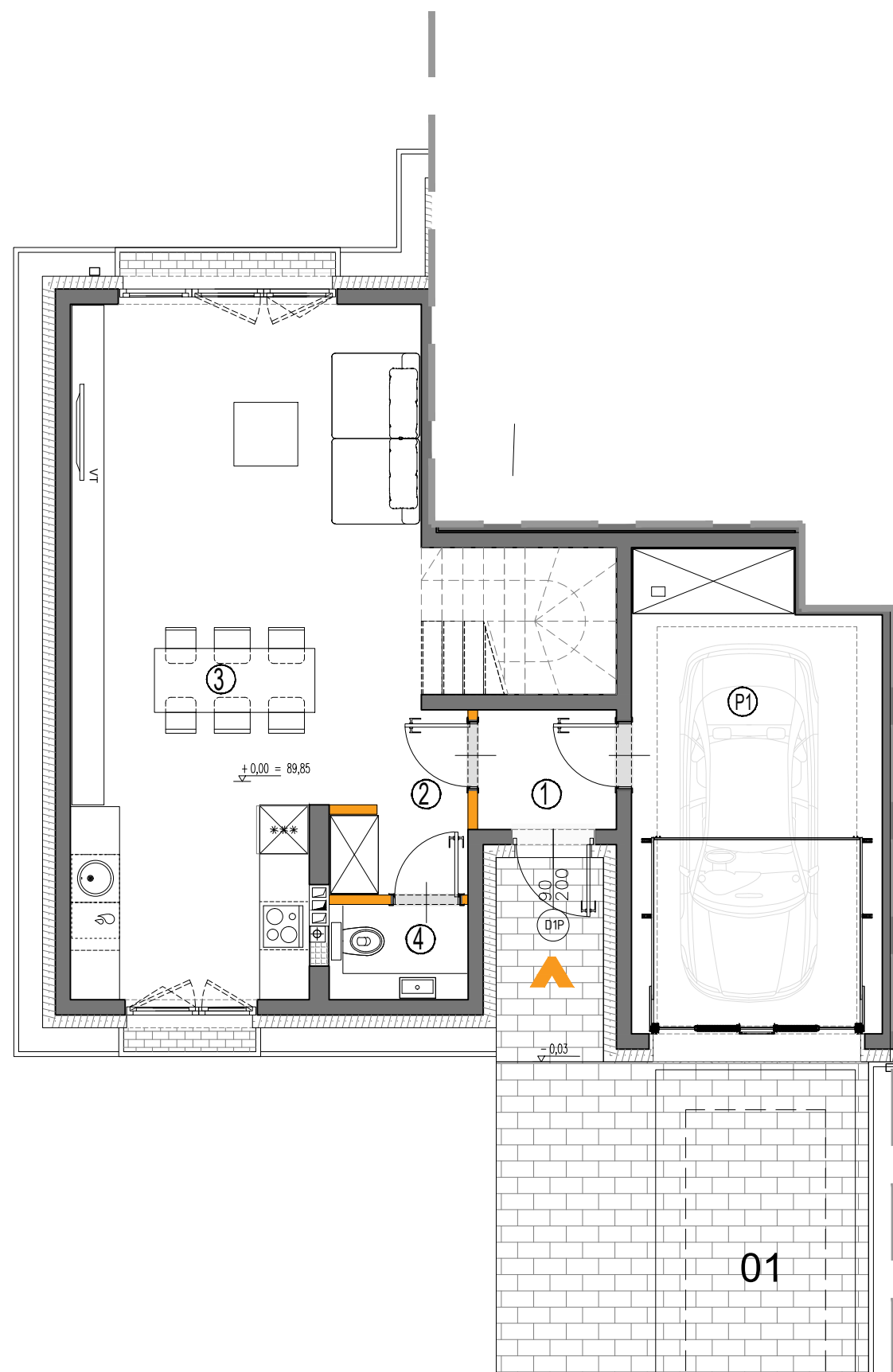
PROJEKT DWUNASTU BUDYNKÓW MIESZKALNYCH JEDNORODZINNYCH DWULOKALOWYCH W ZABUDOWIE SZEREGOWEJ ORAZ DWÓCH BUDYNKÓW MIESZKALNYCH JEDNORODZINNYCH DWULOKALOWYCH W ZABUDOWIE BLIŹNIACZEJ



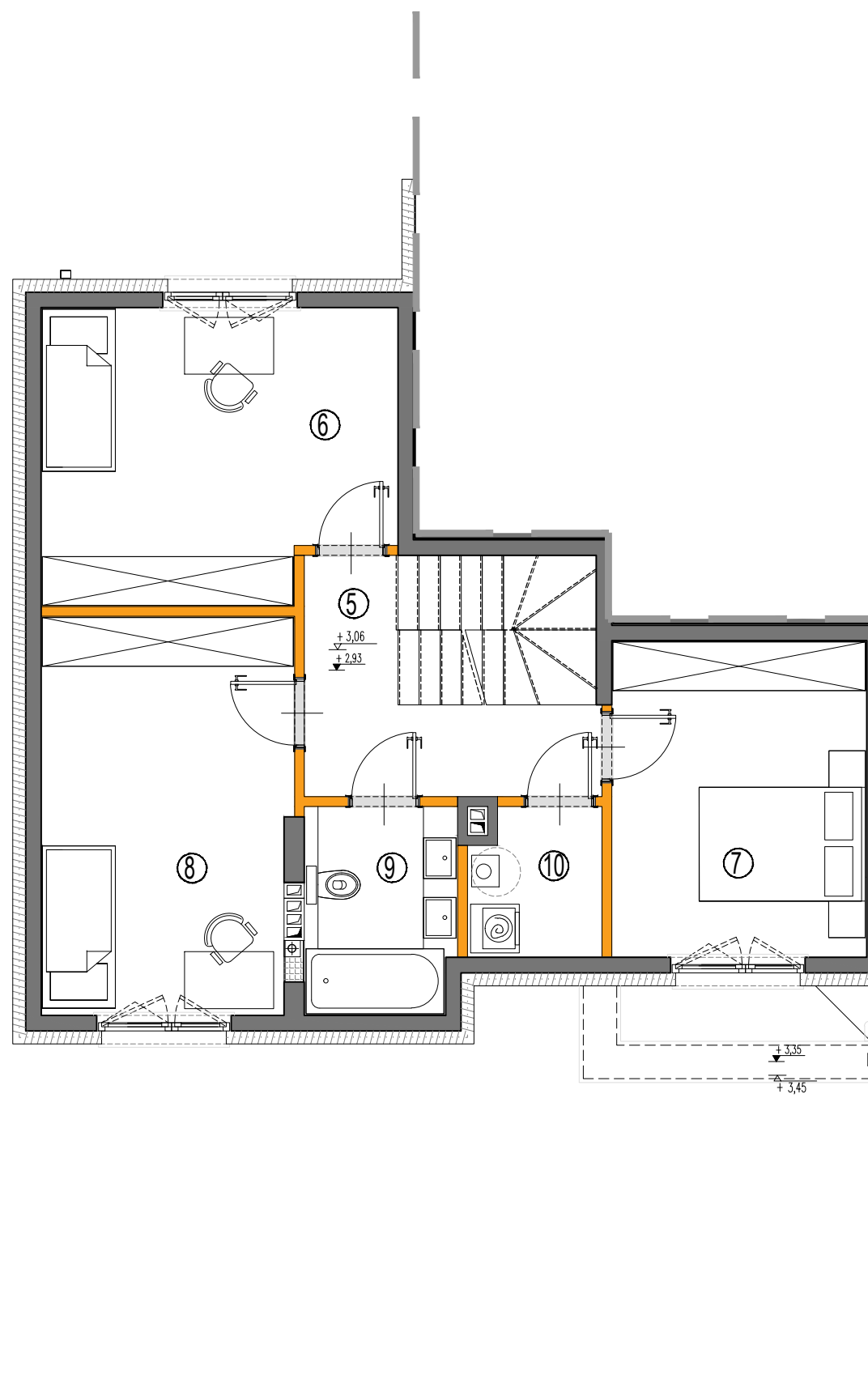
PLAN SYTUACYJNY



W: 132. CHOPINA/CHÓPIAŃ 4/1. MAPY 6640.1644.2023+



RZUT PARTERU



RZUT PIĘTRA +1

## MIESZKANIE 13

LICZBA POKOI	POWIERZCHNIA UŻYTKOWA (BEZ GARAŻU)	WYSOKOŚĆ (w stanie deweloperskim)
4	96,70 m <sup>2</sup>	2,70

### WYKAZ POWIERZCHNI POMIESZCZEŃ

TEREN PRZYNALEŻNY	165,00 m <sup>2</sup>
P1. GARAŻ	17,93 m <sup>2</sup>
1. PRZEDSIONEK	2,51 m <sup>2</sup>
2. PRZEDPOKÓJ	3,11 m <sup>2</sup>
3. SALON + AN KUCHENNY	33,86 m <sup>2</sup>
4. WC	1,98 m <sup>2</sup>
PIĘTRO +1	
5. PRZEDPOKÓJ	6,06 m <sup>2</sup>
6. SYPIALNIA	14,96 m <sup>2</sup>
7. SYPIALNIA	12,03 m <sup>2</sup>
8. SYPIALNIA	14,77 m <sup>2</sup>
9. ŁAZIENKA	4,62 m <sup>2</sup>
10. PRALNIA	2,80 m <sup>2</sup>

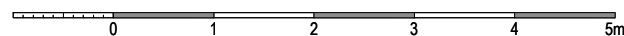
LOKAL NR 13 SKŁADA SIĘ Z CZTERECH IZB, PRZEDSIONEK, PRZEDPOKOI, WC, ŁAZIENEK, PRALNI I GARAŻU



KASBUD SP. Z O. O.  
ul. Braci Briggsów 27 lok. DA2 05-270 Marki  
NIP: 1251657608 REGON: 367358533



A3Creative Design W. Banaś S. Kuglasz Sp. J.  
03-114 Warszawa, ul. Krokwi 28/14  
tel.: +48 503 022 960 e-mail: info@a3cd.pl



#### KARTA KATALOGOWA JEST ZAŁĄCZNIKIEM DO UMOWY.

Powierzchnia liczona wg normy PN-ISO 9836:2022-07 w stanie wykończonym. Suma powierzchni wszystkich pomieszczeń = powierzchnia użytkowa lokalu. Wymiary podane są w stanie surowym. Wymiary i powierzchnie mogą ulec nieznacznym zmianom. Instalacje oraz urządzenia elektryczne, sanitarne i drzwi wewnętrzne nie stanowią wyposażenia lokali. Przedstawiono przykładowe rozmieszczenie urządzeń sanitarnych i kuchennych. Podłoga pod posadzki wykonane ze szlichty. Na warstwy wykończeniowe przewidziano 2cm. Zabrania się ingerencji w elementy nośne budynku oraz szachty instalacyjne. Powierzchnia ogródków lokatorskich może ulec nieznacznym zmianom. Finalna wielkość zostanie poddana po ostatecznych obmiarach.