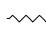



## LEGENDA:



### INSTALACJE ELEKTRYCZNE

-  TE - rozdzielnica elektryczna lokalu
-  TT - rozdzielnica teletechniczna lokalu
-  - oprawa oświetleniowa sufitowa
-  - oprawa oświetleniowa ścienna
-  - łącznik jednobiegunowy p/ł, ~230V, 10A
-  - łącznik grupowy p/ł, ~230V, 10A
-  - łącznik schodowy p/ł, ~230V, 10A
-  - łącznik schodowy dwubiegunowy p/ł, ~230V, 10A
-  - przycisk dzwonekowy p/ł, ~230V
-  Dz - dzwonek ~230V
-  - gniazdo wtyczkowe 2P+PE, ~230V, 16A
-  - gniazdo wtyczkowe 2P+PE, ~230V, 16A stopień ochrony IP...
-  3P+N+PE - wypust 3-fazowy, ~400/230V zakończony puszką elektroinstalacyjną
-  - wypust 1-fazowy, ~230V zakończony puszką elektroinstalacyjną
-  RTV - gniazdo RTV
-  Eth - gniazdo internetowe



### OZNACZENIA C.O.

-  strefa ogrzewania podłogowego
-  piec gazowy

### OZNACZENIA WOD-KAN

- K.S  pion kanalizacyjny sanitarnej
-  złącze zewnętrzne wody

### OZNACZENIA POZOSTAŁE

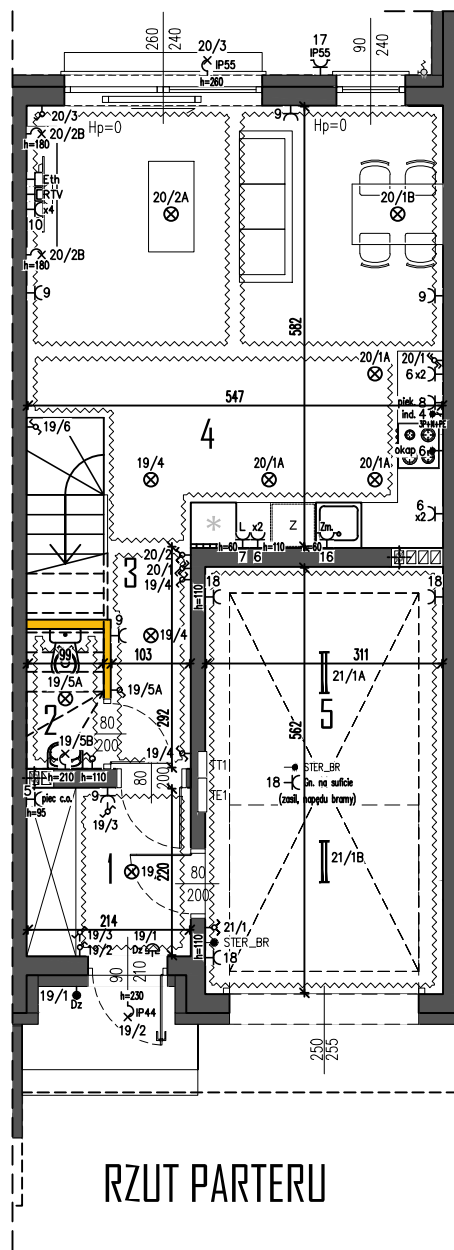
-  ściany zewnętrzne, nośn szachty, kominy
-  ściany z możliwością rearanżacji
- hp - wysokość podokiennika

Powierzchnie podano z uwzględnieniem tynków wg normy PN-ISO 9836:2015.

Niniejsza karta katalogowa powstała na podstawie projektu budowlanego.

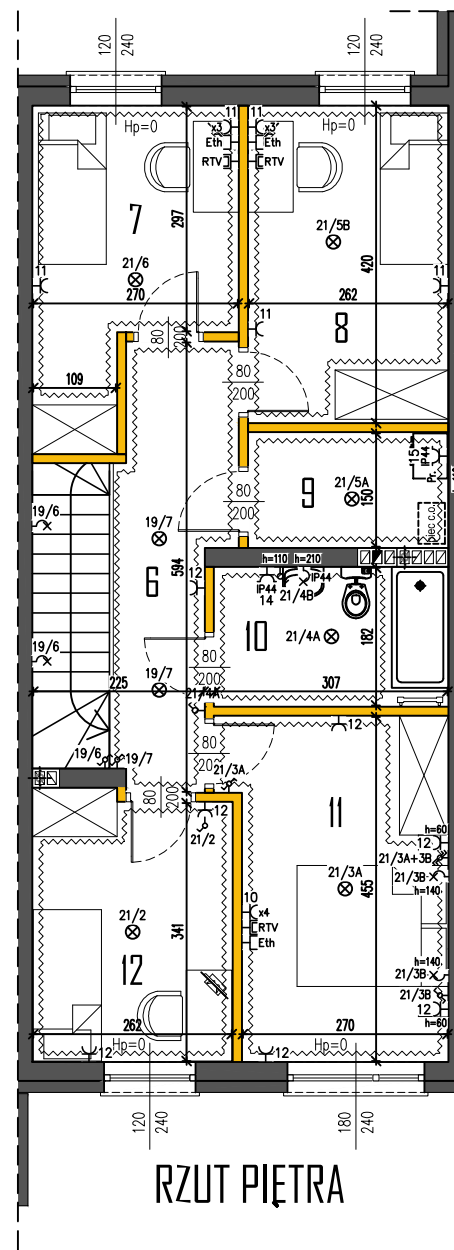
Służy ona wskazaniu lokalizacji budynku i pomieszczeń w budynku.

Prezentowany budynek nie stanowi wiernego odwzorowania realnego produktu. Wyposażenie budynku nie jest objęte ofertą. Na rysunku przedstawiono przykładowe umeblowanie.

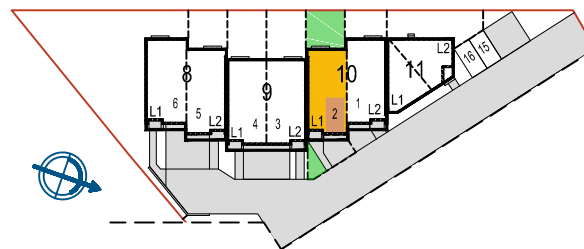


RZUT PARTERU

LOKALIZACJA



RZUT PIĘTRA



## OSIEDLE IDEA - ETAP 2



+48 505 233 200

+48 798 344 222

www.kasbuddevelopment.pl

Budowa 11 budynków mieszkalnych jednorodzinnych w trzech zespołach zabudowy szeregowej.  
Kat. obiektu budowlanego - I  
Na nieruchomości składającej się z działek ew.:  
24, 26/2, 28/4  
obr. 5/11 w Markach przy ul. Szkolnej

### BUDYNEK 10 LOKAL 1

POWIERZCHNIA UŻYTKOWA 116,16m<sup>2</sup>

OGRÓDEK+PRZEDPOLE 60,00m<sup>2</sup>

PARTER .....	56,02
1. PRZEDSIÓNEK .....	4,07
2. ŁAZIENKA .....	1,25
3. HOL .....	3,09
4. SALON + ANEKS K. ....	30,14
5. GARAŻ .....	17,47
<b>PIĘTRO .....</b>	<b>60,14</b>
6. HOL .....	8,15
7. POKÓJ 1 .....	9,77
8. POKÓJ 2 .....	10,92
9. POM. TECH .....	3,93
10. ŁAZIENKA .....	5,58
11. POKÓJ 3 .....	12,65
12. POKÓJ 4 .....	9,14



KASBUD DEVELOPMENT Sp. z o.o Sp.K  
ul. Braci Briggów 27 DA, lok.2, 05-270 Marki  
NIP: 1251662762 REGON: 368554561

SPSPROJEKT.com