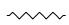



## LEGENDA:

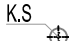

### INSTALACJE ELEKTRYCZNE

-  TE - rozdzielniczna elektryczna lokalu
-  TT - rozdzielniczna teletechniczna lokalu
-  - oprawa oświetleniowa sufitowa
-  - oprawa oświetleniowa ścienna
-  - łącznik jednobiegunowy p/ł, ~230V, 10A
-  - łącznik grupowy p/ł, ~230V, 10A
-  - łącznik schodowy p/ł, ~230V, 10A
-  - łącznik schodowy dwubiegunowy p/ł, ~230V, 10A
-  - przycisk dzwonekowy p/ł, ~230V
-  Dz - dzwonek ~230V
-  - gniazdo wtyczkowe 2P+PE, ~230V, 16A
-  IP... - gniazdo wtyczkowe 2P+PE, ~230V, 16A stopień ochrony IP...
-  3P+N+PE - wypust 3-fazowy, ~400/230V zakończony puszką elektroinstalacyjną
-  - wypust 1-fazowy, ~230V zakończony puszką elektroinstalacyjną
-  RTV - gniazdo RTV
-  Eth - gniazdo internetowe

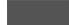


### OZNACZENIA C.O.

-  strefa ogrzewania podłogowego
-  piec gazowy

### OZNACZENIA WOD-KAN

-  K.S. - pion kanalizacyjny sanitarnej
-  - złącze zewnętrzne wody

### OZNACZENIA POZOSTAŁE

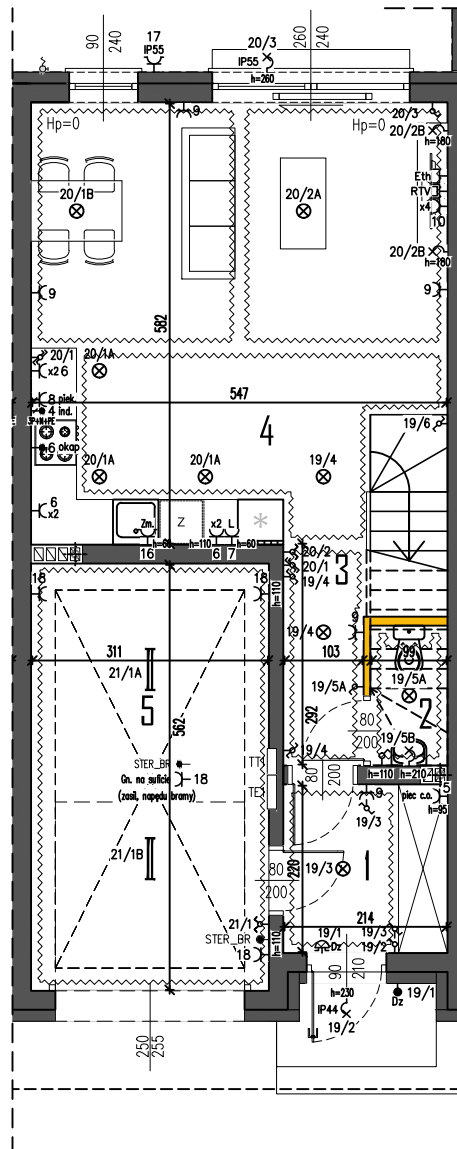
-  ściany zewnętrzne, nośn szachty, kominy
-  ściany z możliwością rearanżacji
-  hp wysokość podokiennika

Powierzchnie podano z uwzględnieniem tynków wg normy PN-ISO 9836:2015.

Niniejsza karta katalogowa powstała na podstawie projektu budowlanego.

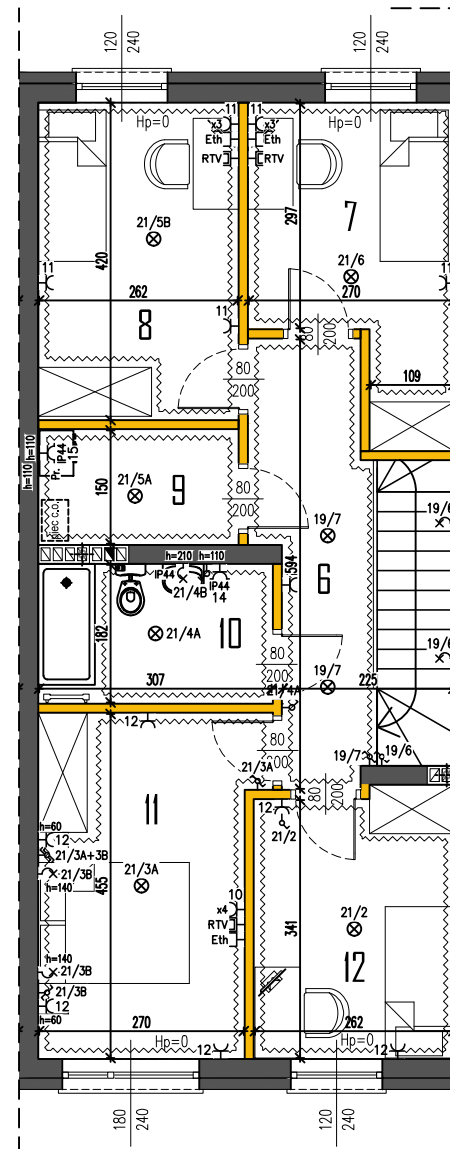
Służy ona wskazaniu lokalizacji budynku i pomieszczeń w budynku.

Prezentowany budynek nie stanowi wiernego odwzorowania realnego produktu. Wyposażenie budynku nie jest objęte ofertą. Na rysunku przedstawiono przykładowe umeblowanie.

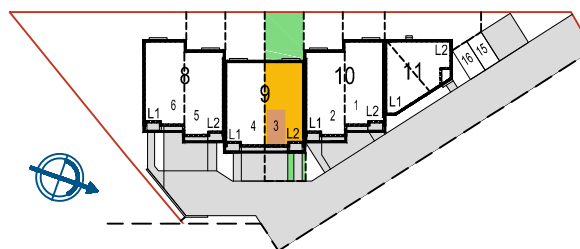


RZUT PARTERU

LOKALIZACJA



RZUT PIĘTRA



## OSIEDLE IDEA - ETAP 2

OSIEDLE  
IDEA

+48 505 233 200

+48 798 344 222

www.kasbuddevelopment.pl

Budowa 11 budynków mieszkalnych jednorodzinnych  
w trzech zespołach zabudowy szeregowej.  
Kat. obiektu budowlanego - I  
Na nieruchomości składającej się z działek ew.:  
24, 26/2, 28/4  
obr. 5/11 w Markach przy ul. Szkolnej

### BUDYNEK 9 LOKAL 2

POWIERZCHNIA UŻYTKOWA 116,16m<sup>2</sup>

OGRÓDEK+PRZEDPOLE 66,00m<sup>2</sup>

PARTER .....56,02

1. PRZEDSIÓDEK .....4,07

2. ŁAZIENKA .....1,25

3. HOL .....3,09

4. SALON + ANEKS K. ....30,14

5. GARAŻ .....17,47

PIĘTRO .....60,14

6. HOL .....8,15

7. POKÓJ 1 .....9,77

8. POKÓJ 2 .....10,92

9. POM. TECH. ....3,93

10. ŁAZIENKA .....5,58

11. POKÓJ 3 .....12,65

12. POKÓJ 4 .....9,14

KASBUD  
DEVELOPMENT

KASBUD DEVELOPMENT Sp. z o.o Sp.K  
ul. Braci Briggów 27 DA, lok.2, 05-270 Marki  
NIP: 1251662762 REGON: 36854561

SPSPROJEKT.com