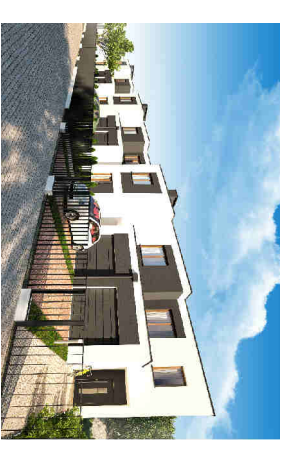


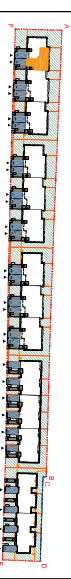
OSIEDLE CHOPINA - ETAP 4

+48 505 233 200
www.kasbudevelopment.pl

PROJEKT DWUNASTU BUDYNKÓW MIESZKALNYCH JEDNORÓDZINNYCH DWULOKALOWYCH W ZABUDOWIE SZEREGOWEJ ORAZ DWAJĘC BUDYNKÓW MIESZKALNYCH JEDNORÓDZINNYCH DWULOKALOWYCH W ZABUDOWIE BLDNAJACEJ



PLAN SYTUACYJNY



MIESZKANIE 02

LICZBA POKOI | POWIERZCHNIA UŻYTKOWA (w sianie deweloperskim) | WYSOKOŚĆ (w sianie deweloperskim)
4 | 101,72 m² | 2,70

WYKAZ POWIERZCHNI POMIESZCZEŃ

TEREN PRZYNALEŻNY		106,00 m ²
PARTER		
P1 GARAŻ	16,23 m ²	
1. PRZEDSIÓNEK	2,66 m ²	
2. PRZEDPOKOJ	5,77 m ²	
3. SALON + AN KUCHENNY	33,71 m ²	
4. WC	2,82 m ²	
PIĘTRO +1		
5. PRZEDPOKOJ	10,23 m ²	
6. SYPIALNIA	10,44 m ²	
7. SYPIALNIA	10,28 m ²	
8. SYPIALNIA	16,61 m ²	
9. ŁAZIENKA	4,86 m ²	
10. PRAŁNIA	4,34 m ²	

LOKAL NR 2 SKŁADA SIĘ Z CZTERECH IZB, PRZEDSIÓNKĄ, PRZEDPOKOJ, WC, ŁAZIENEK, PRAŁNII I GARAŻU



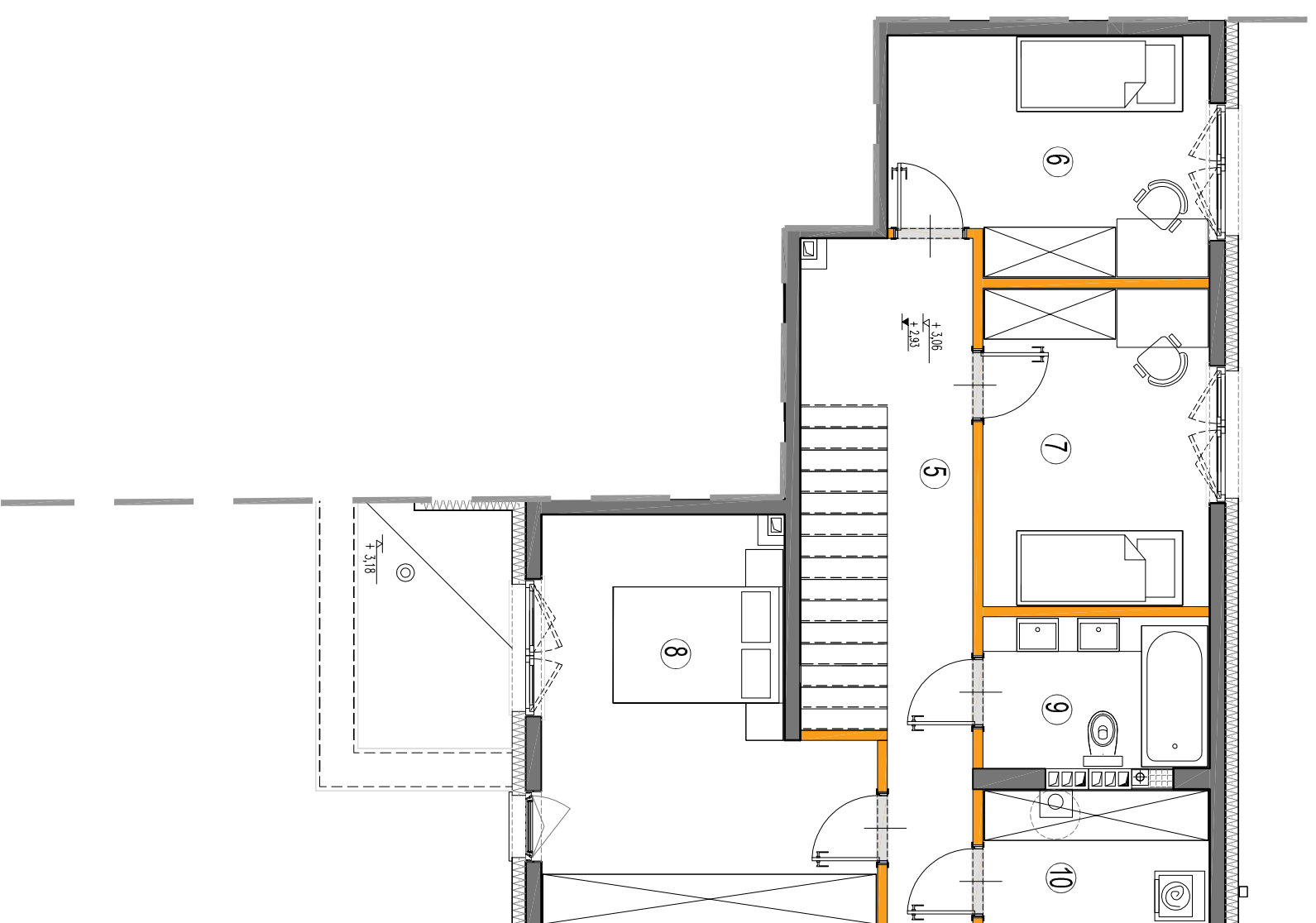
KASBUD SP. Z O. O.
ul. Bractw Bliźniaków 27 lok. DA2 05-270 Marki
NIP: 1251657608 REGON: 367358533



A3creative design W. Banas S. Kujalsz Sp. J.
03-114 Warszawa ul. Krokwi 28/14
tel.: +48 503 022 980 e-mail: info@33cd.pl



RZUT PARTERU



RZUT PIĘTRA +1

KARTA KATALOGOWA JEST ZAŁĄCZNIKIEM DO UMOWY.

Powierzchnia liczona wg normy PN-ISO 9806:2022-07 w sianie wykończonym. Suma powierzchni wszystkich pomieszczeń = powierzchnia użytkowa lokali. Wyimby podane są w sianie surowym. Wyimby i powierzchnie mogą ulec nieznaczny zmianom. Instalacje oraz urządzenia elektryczne, sanitarne i drzwi wewnętrzne nie stanowią wyposażenia lokali. Przedstawiono przykładowe rozmieszczenie urządzeń sanitarnych i kuchennych. Podlega pod posadzkę wykonaną ze szklejty. Na warstwy wykończeniowe przewidziano Zcm. Zabrania się ingerencji w dźmienny nośne budynku oraz szkodliwy instalacje. Powierzchnia ogólna lokalsiści może ulec nieznaczny zmianom. Fraha Wskłoc zosianie podana po oszacowaniu szianców.

