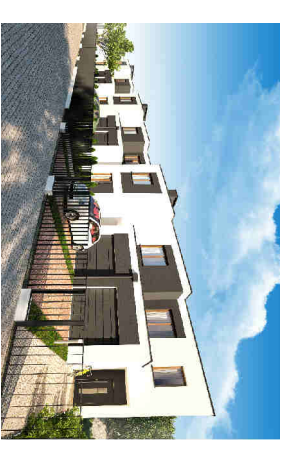


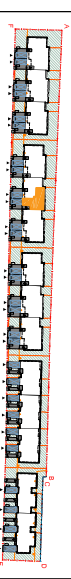
OSIEDLE CHOPINA - ETAP 4

+48 505 233 200
www.kasbuddevelopment.pl

PROJEKT DWUNASTU BUDYNKÓW MIESZKALNYCH JEDNORÓDZINNYCH DWULOKALOWYCH W ZABUDOWIE SZEREGOWEJ ORAZ DWAJĘC BUDYNKÓW MIESZKALNYCH JEDNORÓDZINNYCH DWULOKALOWYCH W ZABUDOWIE BLDNAKOWEJ



PLAN SYTUACYJNY



MIESZKANIE 10

m² lokalu

LICZBA POKOI | POWIERZCHNIA UŻYTKOWA (w sianie deweloperskim) | WYSOKOŚĆ (bez garażu)
4 | 101,72 m² | 2,70

WYKAZ POWIERZCHNI POMIESZCZEŃ

TEREN PRZYNALEŻNY	97,00 m ²
PARTER	
P1 GARAŻ	16,23 m ²
1. PRZEDSIÓNEK	2,66 m ²
2. PRZEDPOKOJ	5,77 m ²
3. SALON + AN KUCHENNY	33,71 m ²
4. WC	2,82 m ²
PIĘTRO +1	
5. PRZEDPOKOJ	10,23 m ²
6. SYPIALNIA	10,44 m ²
7. SYPIALNIA	10,28 m ²
8. SYPIALNIA	16,61 m ²
9. ŁAZIENKA	4,86 m ²
10. PRAŁNIA	4,34 m ²

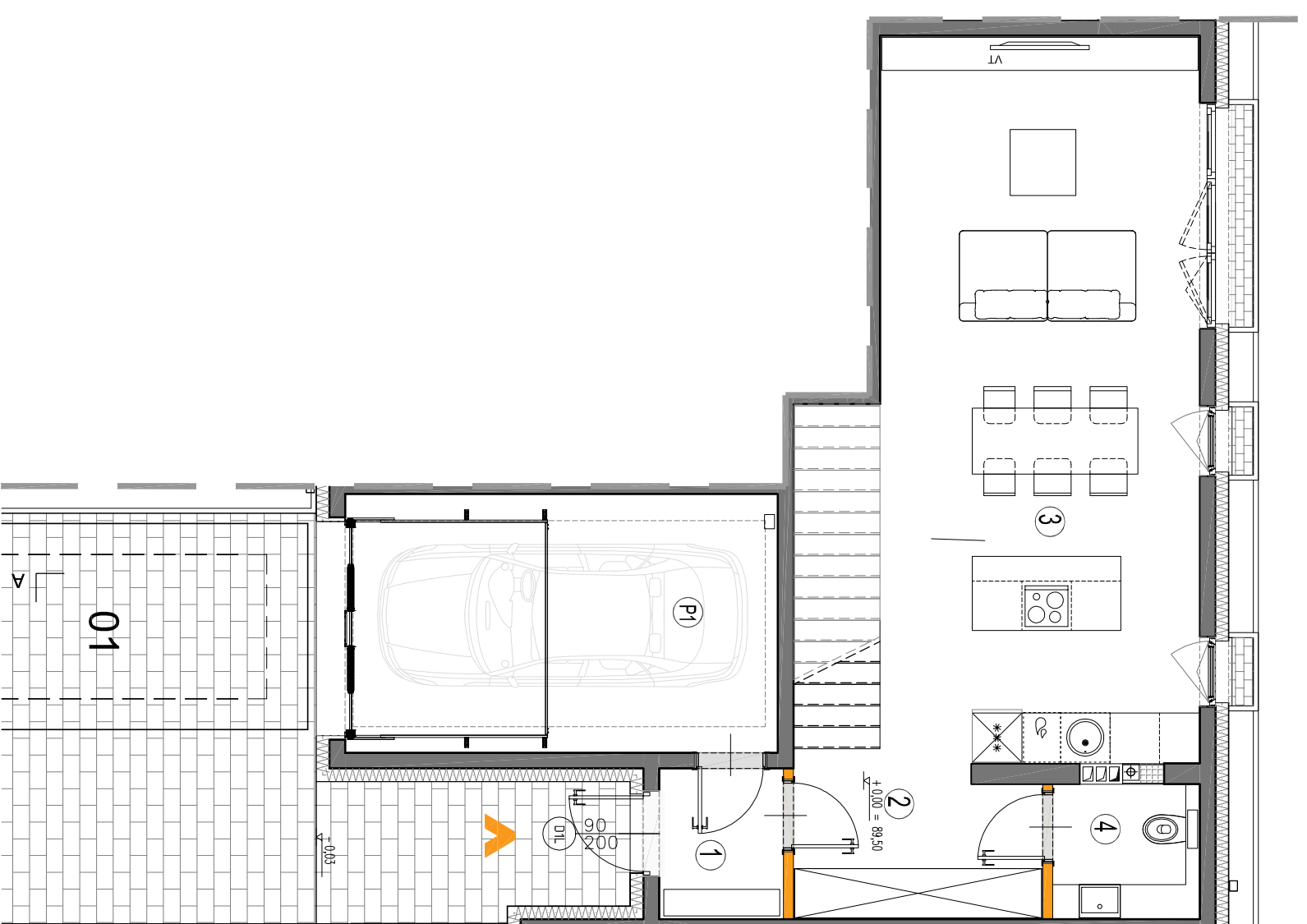
LOKAL NR 10 SKŁADA SIĘ Z CZTERECH IZB, PRZEDSIÓNKĄ, PRZEDPOKOJ, WC, ŁAZIENEK, PRAŁNI I GARAŻU



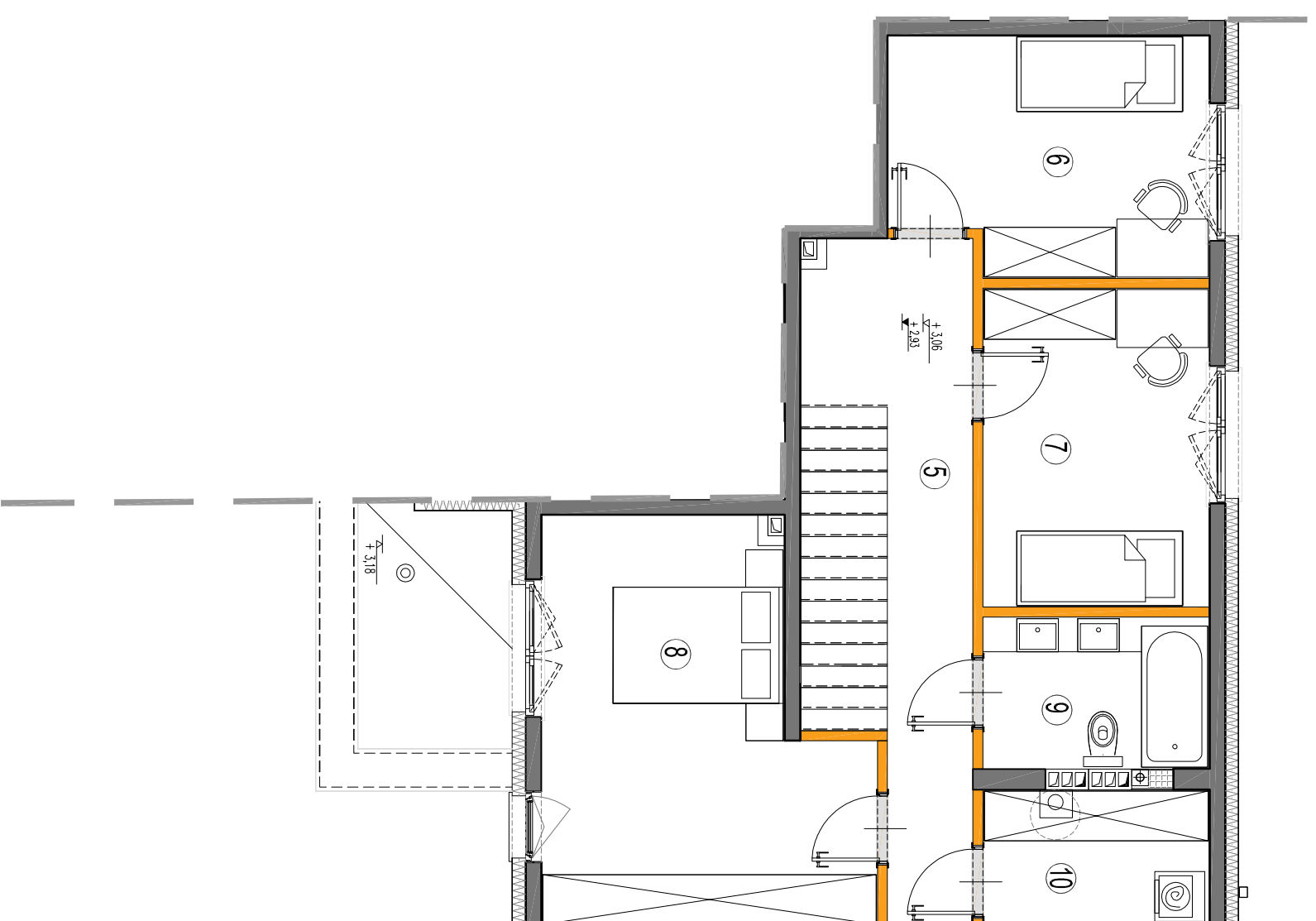
KASBUD SP. Z O. O.
ul. Brańców 27 lok. DA2 05-270 Marki
NIP: 1251657608 REGON: 367358533



A3Ccreative Design W. Banas S. Kujalsz Sp. J.
03-114 Warszawa ul. Krokwi 28/14
tel.: +48 503 022 980 e-mail: info@33cd.pl



RZUT PARTERU



RZUT PIĘTRA +1

KARTA KATALOGOWA JEST ZAŁĄCZNIKIEM DO UMOWY.

Powierzchnia liczona wg normy PN-ISO 9896:2022-07 w stanie wykończonym. Suma powierzchni wszystkich pomieszczeń = powierzchnia użytkowa lokali. Wyimby podane są w stanie surowym. Wyimby i powierzchnie mogą ulec nieznaczny zmianom. Instalacje oraz urządzenia elektryczne, sanitarne i drzwi wewnętrzne nie stanowią wyposażenia lokali. Przedstawiono przykładowe rozmieszczenie urządzeń sanitarnych i kuchennych. Podlega pod posadzkę wykonaną ze szklejty. Na wszystkie wykończeniowe przewidziano Zcm. Zabrania się ingerencji w dźmienny nośne budynku oraz szkodliwy instalacje. Powierzchnia ogólnok kosztach może ulec nieznaczny zmianom. Fraha. Wskazać pozostałe podana po dostarczeniu planów.

