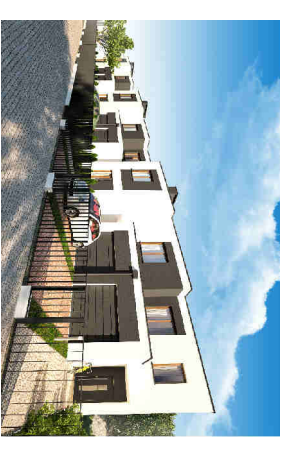


# OSIEDLE CHOPINA - ETAP 4

+48 505 233 200

[www.kasbuddevelopment.pl](http://www.kasbuddevelopment.pl)

PROJEKT DWUNASTU BUDYNKÓW MIESZKALNYCH JEDNORÓWNOZIEMNYCH DWULOKALOWYCH W ZABUDOWIE SZEREGOWEJ ORAZ DWAJĘCZU BUDYNKÓW MIESZKALNYCH JEDNORÓWNOZIEMNYCH DWULOKALOWYCH W ZABUDOWIE BLDNAKOWEJ



PLAN SYTUACYJNY



**MIESZKANIE** **14**  
m<sup>2</sup> lokalu

LICZBA POKOI | POWIERZCHNIA UŻYTKOWA (wz. deweloperska) | WYSOKOŚĆ (wz. deweloperska)  
**4** | **101,72 m<sup>2</sup>** | **2,70**

WYKAZ POWIERZCHNI POMIESZCZEŃ

TEREN PRZYNALEŻNY	89,00 m <sup>2</sup>
<b>PARTER</b>	
P1 GARAŻ	16,23 m <sup>2</sup>
1. PRZEDSIÓNEK	2,66 m <sup>2</sup>
2. PRZEDPOKOJ	5,77 m <sup>2</sup>
3. SALON + AN KUCHENNY	33,71 m <sup>2</sup>
4. WC	2,82 m <sup>2</sup>
<b>PIĘTRO +1</b>	
5. PRZEDPOKOJ	10,23 m <sup>2</sup>
6. SYPIALNIA	10,44 m <sup>2</sup>
7. SYPIALNIA	10,28 m <sup>2</sup>
8. SYPIALNIA	16,61 m <sup>2</sup>
9. ŁAZIENKA	4,86 m <sup>2</sup>
10. PRAŁNIA	4,34 m <sup>2</sup>

LOKAL NR 14 SKŁADA SIĘ Z CZTERECH IZB, PRZEDSIÓNKA, PRZEDPOKOJU, WC, ŁAZIENKI, PRAŁNI I GARAŻU



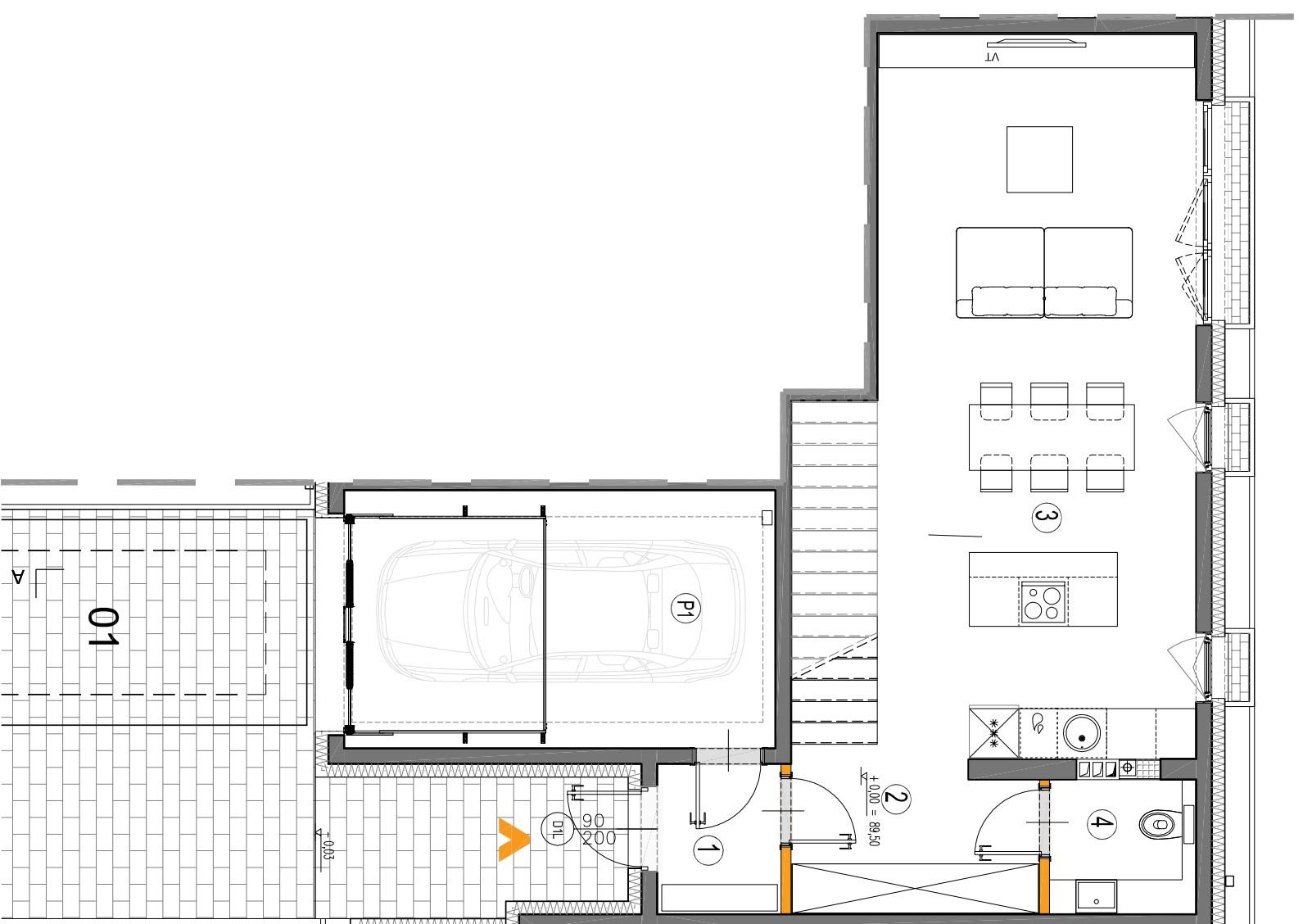
KASBUD SP. Z O. O.

ul. Brac Brógsów 27 lok. DA2 05-270 Marki  
NIP: 1251657608 REGON: 367358533

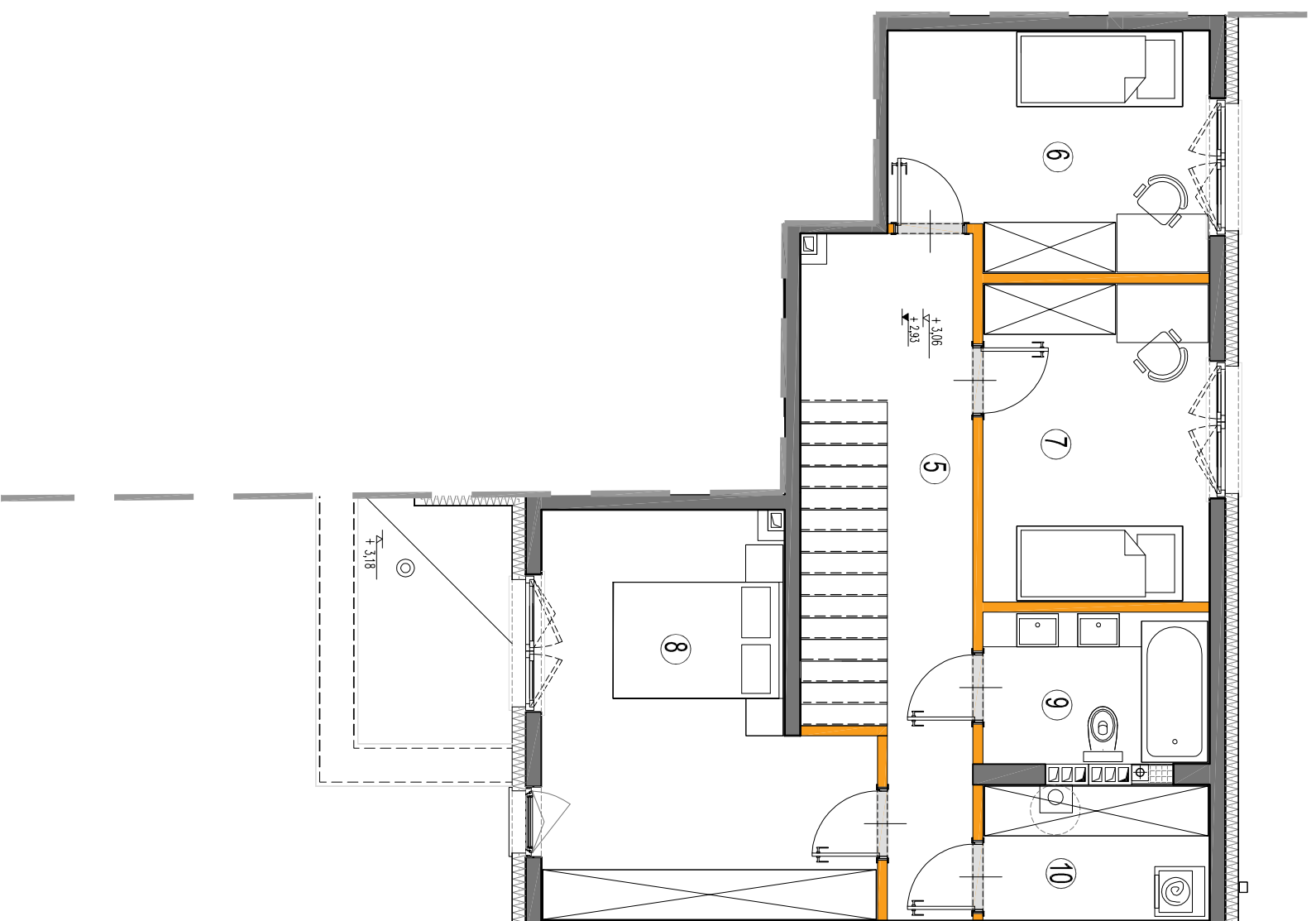


A3creative design W. Banas S. Kujłasz Sp. J.

03-114 Warszawa ul. Krokwi 28/14  
tel.: +48 503 022 980 e-mail: info@33d.pl



RZUT PARTERU



RZUT PIĘTRA +1

## KARTA KATALOGOWA JEST ZAŁĄCZNIKIEM DO UMOWY.

Powierzchnia liczona wg normy PN-ISO 9806:2022-07 w stanie wykończonym. Suma powierzchni wszystkich pomieszczeń = powierzchnia użytkowa lokali. Wymiary podane są w stanie surowym. Wymiary i powierzchnie mogą ulec nieznaczny zmianom. Instalacje oraz urządzenia elektryczne, sanitarne i drzwi wewnętrzne nie stanowią wyposażenia lokali. Przedstawiono przykładowe rozmieszczenie urządzeń sanitarnych i kuchennych. Podlega pod posadzkę wykonaną ze szlifity. Na wszystkie wykończeniowe przewidziano Zcm. Zabrania się ingerencji w dachowy nośny budynek oraz szacunki instalacyjne. Powierzchnia ogólna lokalsiódki może ulec nieznaczny zmianom. Fraza: Wskazać pozostałe podana po oszacowaniu zmianach.

