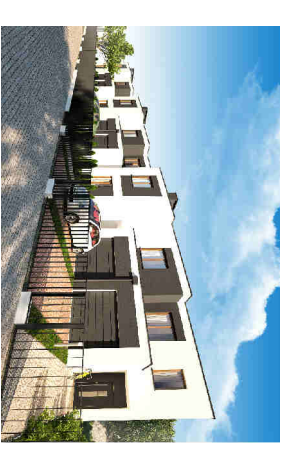


OSIEDLE CHOPINA - ETAP 4

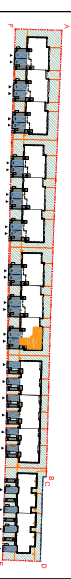
+48 505 233 200

www.kasbudevelopment.pl

PROJEKT DWUNASTU BUDYNKÓW MIESZKALNYCH JEDNORÓZNOZIEMNYCH DWULOKALOWYCH W ZABUDOWIE SZEREGOWEJ ORAZ DWAJĘCJU BUDYNKÓW MIESZKALNYCH JEDNORÓZNOZIEMNYCH DWULOKALOWYCH W ZABUDOWIE BLDNACZEJ



PLAN SYTUACYJNY



MIESZKANIE 18

LICZBA POKOI | POWIERZCHNIA UŻYTKOWA (WYSOKOŚĆ (W STANIE DEWELPERSKIM))
4 | 101,72 m² | 2,70

WYKAZ POWIERZCHNI POMIESZCZEŃ

TEREN PRZYNALEŻNY 148,00 m²

FORMA TERENU I ZAKRES PRAC WYKONANYCH W STANIE DEWELPERSKIM
PRZYBUDOWIA TERENOWA I ORAZ TEREN ZAŁOŻENIA INŻYNIERSKIEGO
POWIERZCHNIA ZOSTAŁE POKRYTE W OBLICZENIACH

PARTER

P1 GARAŻ 16,23 m²

1. PRZEDSIÓNEK 2,66 m²
2. PRZEDPOKOJ 5,77 m²
3. SALON + AN KUCHENNY 33,71 m²
4. WC 2,82 m²

PIĘTRO +1

5. PRZEDPOKOJ 10,23 m²
6. SYPIALNIA 10,44 m²
7. SYPIALNIA 10,28 m²
8. SYPIALNIA 16,61 m²
9. ŁAZIENKA 4,86 m²
10. PRAŁNIA 4,34 m²

LOKAL NR 18 SKŁADA SIĘ Z CZTERECH IZB, PRZEDSIÓNKĄ, PRZEDPOKOJ, WC, ŁAZIENEK, PRAŁNI I GARAŻU



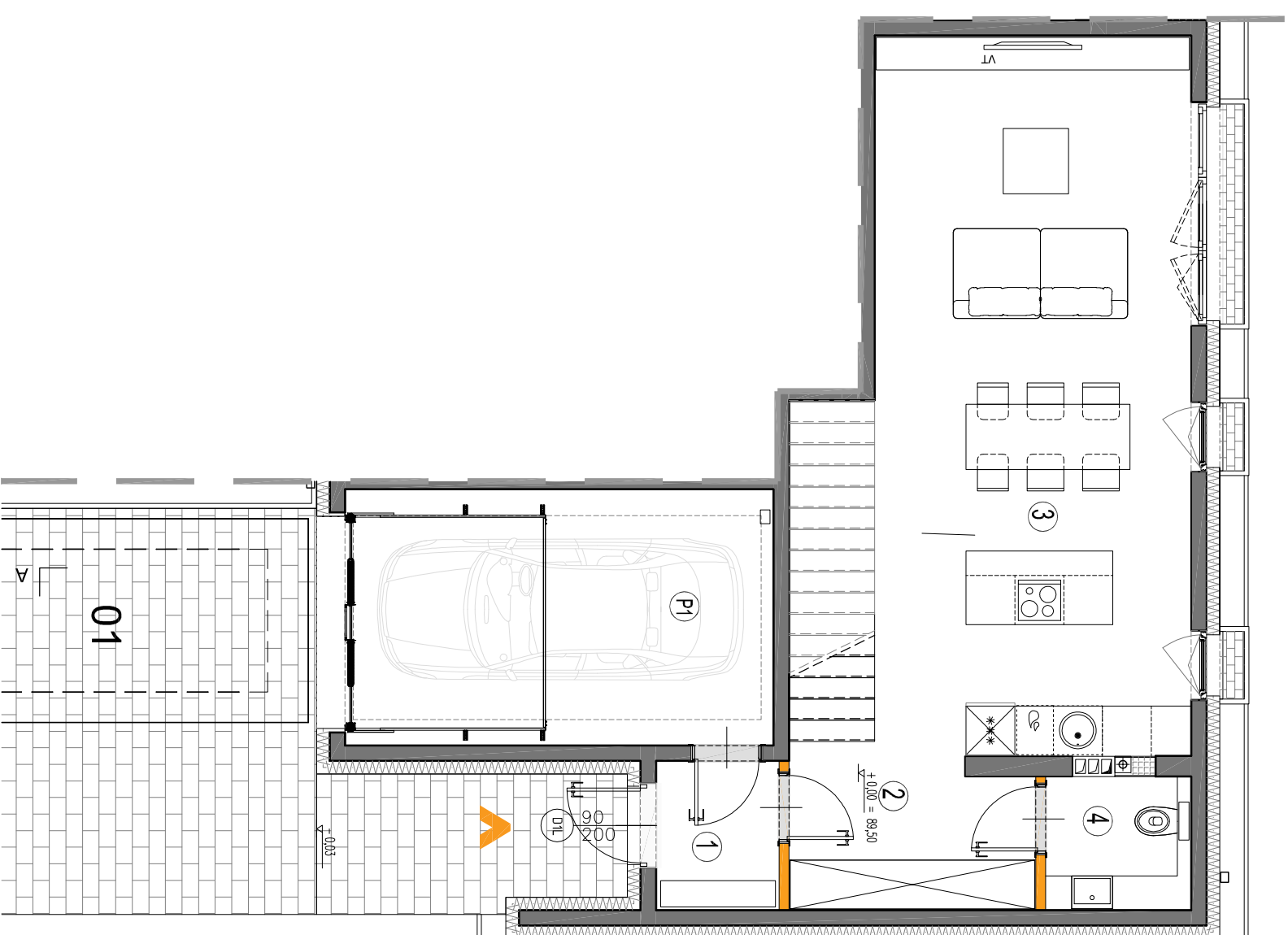
KASBUD SP. Z O. O.

ul. Brańców 27 lok. DA2 05-270 Marki
NIP: 1251657608 REGON: 367358533

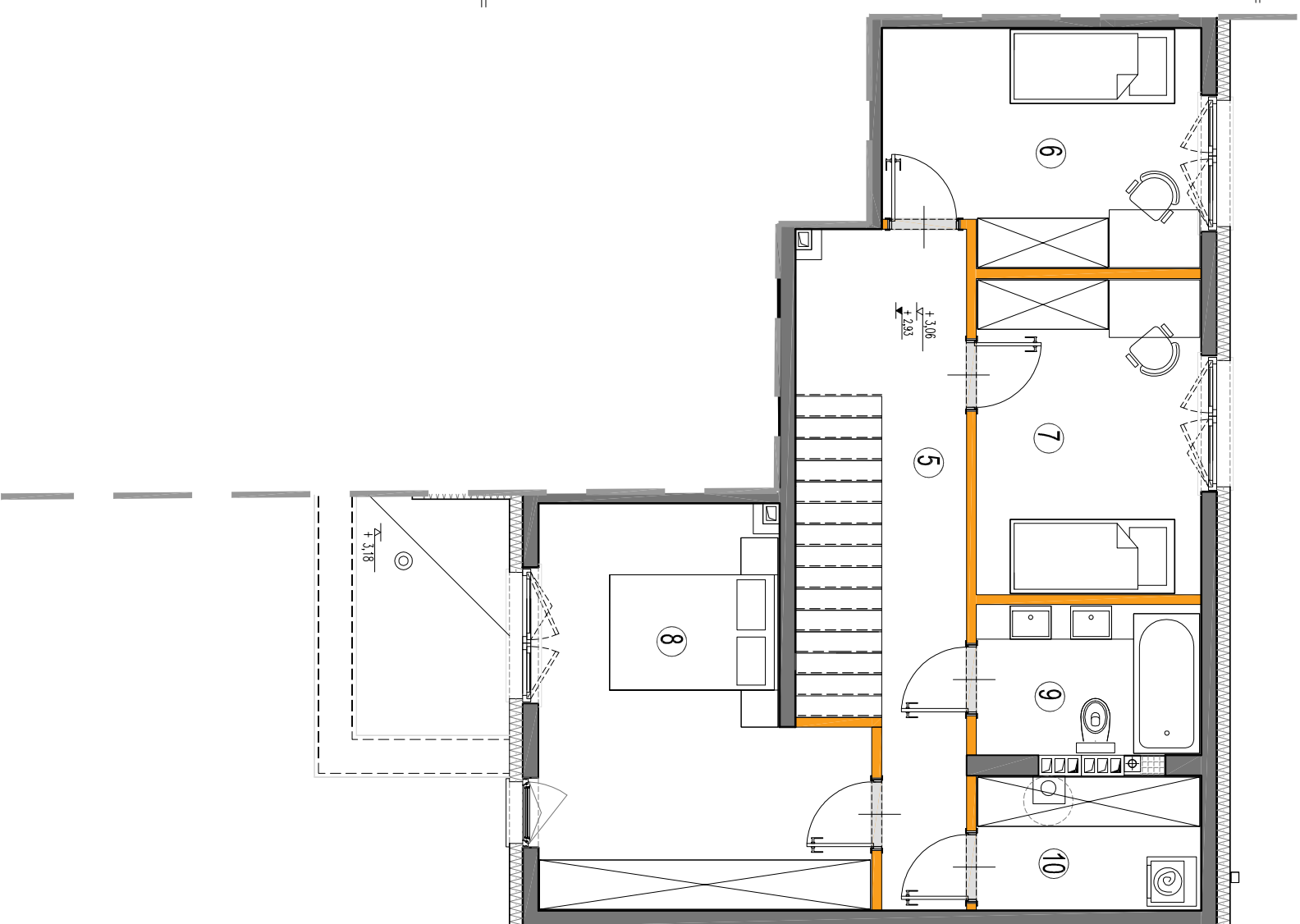


A3creative design W. Banas S. Kujalsz Sp. J.

03-114 Warszawa ul. Kraków 28/14
tel.: +48 503 022 980 e-mail: info@3a3d.pl



RZUT PARTERU



RZUT PIĘTRA +1

KARTA KATALOGOWA JEST ZAŁĄCZNIKIEM DO UMOWY.

Powierzchnia liczona wg normy PN-ISO 9896:2022-07 w stanie wykończonym. Suma powierzchni wszystkich pomieszczeń = powierzchnia użytkowa lokali. Wymiary podane są w stanie surowym. Wymiary i powierzchnie mogą ulec nieznaczny zmianom. Instalacje oraz urządzenia elektryczne, sanitarne i drzwi wewnętrzne nie stanowią wyposażenia lokali. Przedstawiono przykładowe rozmieszczenie urządzeń sanitarnych i kuchennych. Podlega pod posiadacz wykonanie ze szkleń. Na wstawi wykończeniowe przewidziano Zcm. Zabrania się ingerencji w elementy nośne budynku oraz szkieletu instalacyjnego. Powierzchnia ogólna lokalsiści może ulec nieznaczny zmianom. Fraza Wskazać zostanie podana po ostatecznej odbiorce.

