

OSIEDLE CHOPINA - ETAP 4

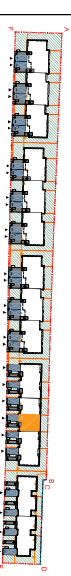
+48 505 233 200

www.kasbudevelopment.pl

PROJEKT DWUNASTU BUDYNKÓW MIESZKALNYCH JEDNORÓDZINNYCH DWULOKALOWYCH W ZABUDOWIE SZEREGOWEJ ORAZ DNIOCI BUDYNKÓW MIESZKALNYCH JEDNORÓDZINNYCH DWULOKALOWYCH W ZABUDOWIE BLDNAKCEJ



PLAN SYTUACYJNY



MIESZKANIE 22 m² lokalu

LICZBA POKOI | POWIERZCHNIA UŻYTKOWA (w stałej deweloperskiej) | WYSOKOŚĆ (w stałej deweloperskiej)
5 | **108,79 m²** | **2,70**

WYKAZ POWIERZCHNI POMIESZCZEŃ 90,00 m²

TEREN PRZYNALEŻNY 90,00 m²

POW. TERENU DLA WYKONANIA PRAC BUDOWLANYCH I PRAC REMONTOWYCH TERENOWYCH ORAZ TERENU ZA SYLOWIENIA INIACJA POWIERZCHNIA ZOSTAŁE PODANA W OBLICZENIACH

PARTER
 P1 GARAŻ 16,38 m²

1. PRZEDSIÓNEK 4,33 m²
2. PRZEDPOKOJ 5,59 m²
3. SALON + AN KUCHENNY 34,12 m²
4. WC 1,92 m²

PIĘTRO +1
 5. PRZEDPOKOJ 9,66 m²

6. SYPIALNIA 14,48 m²
7. SYPIALNIA 12,26 m²
8. SYPIALNIA 8,56 m²
9. SYPIALNIA 11,14 m²
10. ŁAZIENKA 4,07 m²
11. PRAŁNIA 2,66 m²

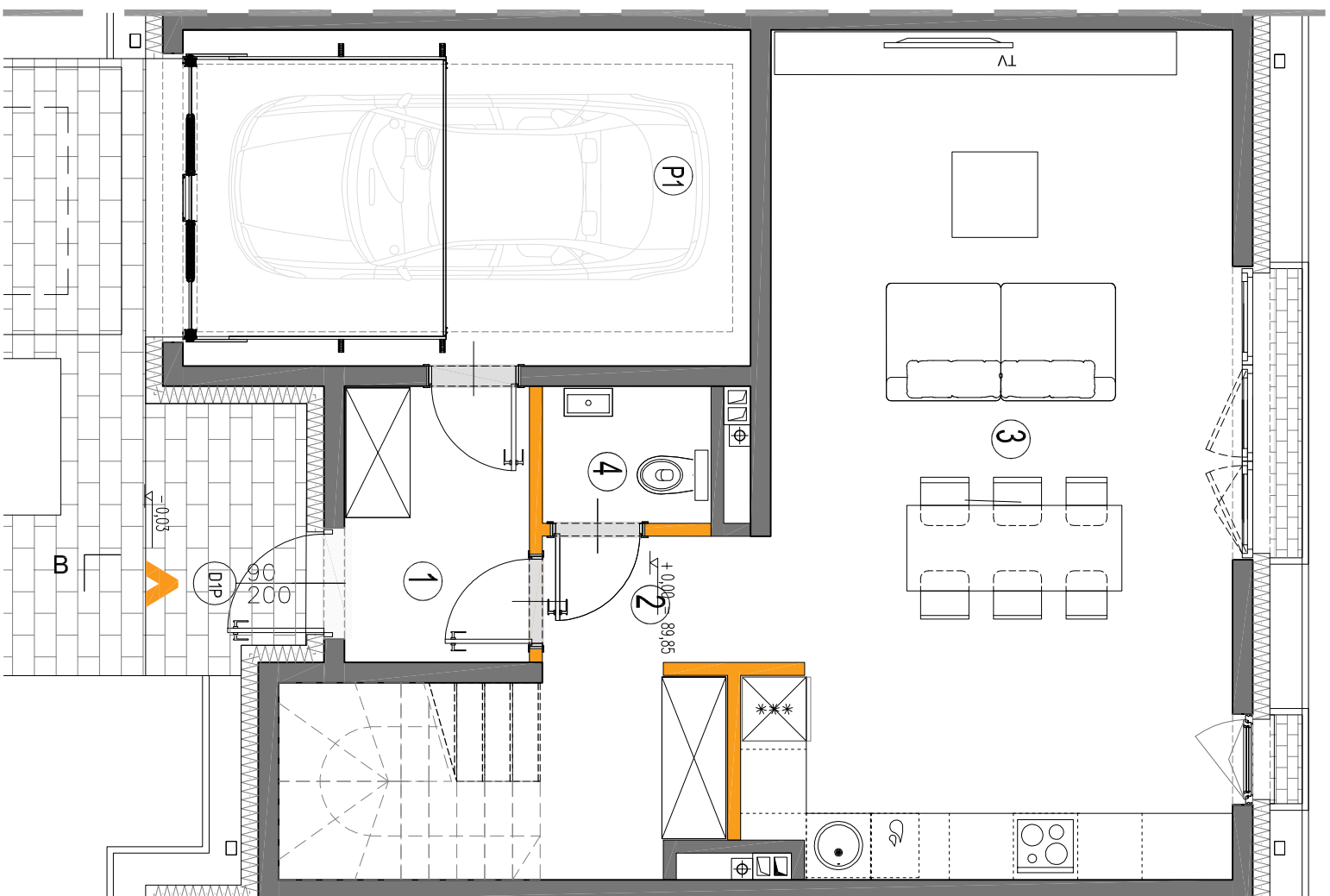
LOKAL NR 22 SKŁADA SIĘ Z PIĘCIU IZB, PRZEDSIÓNKA, PRZEDPOKOJU, WC, ŁAZIENEK, PRAŁNI I GARAŻU



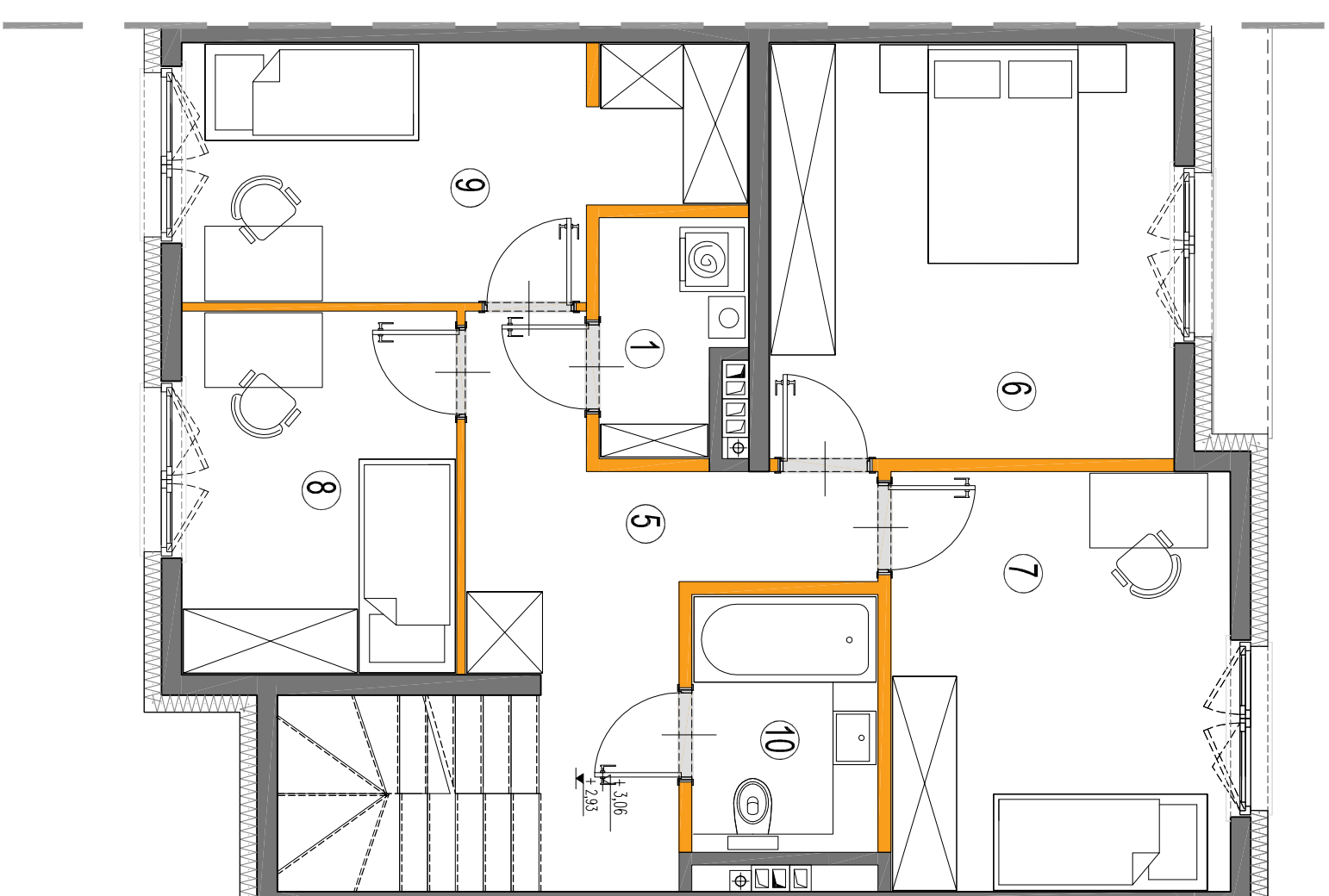
KASBUD SP. Z O. O.
 ul. Bract Brógsów 27 lok. DA2 05-270 Marki
 NIP: 1251657608 REGON: 367358533



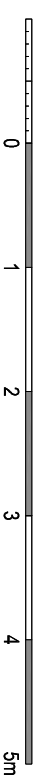
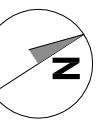
A3creative design W. Banas S. Kujdasz Sp. J.
 03-114 Warszawa ul. Krokwi 28/14
 tel.: +48 503 022 980 e-mail: info@33cd.pl



RZUT PARTERU



RZUT PIĘTRA +1



KARTA KATALOGOWA JEST ZAŁĄCZNIKIEM DO UMOWY.

Powierzchnia liczona wg normy PN-ISO 9896:2022-07 w stałej wykorzystanym. Suma powierzchni wszystkich pomieszczeń = powierzchnia użytkowa lokali. Wyimby podane są w stałej surowym. Wyimby i powierzchnie mogą ulec nieznaczny zmianom. Instalacje oraz urządzenia elektryczne, sanitarne i drzwi wewnętrzne nie stanowią wyposażenia lokali. Przedstawiono przykładowe rozmieszczenie urządzeń sanitarnych i kuchennych. Podlega pod posiadania wykonane ze szklity. Na wszystkie wykończeniowe przewidziano Zcm. Zabrania się ingerencji w dalmny podrywku oraz szklity instalacje. Powierzchnia ogólna lokalsci może ulec nieznaczny zmianom. Fraha. Wykosc zostaje podana po oszacowaniu szklity.