

OSIEDLE CHOPINA - ETAP 4

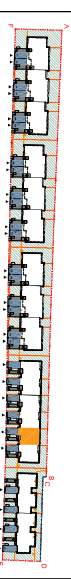
+48 505 233 200

www.kasbudevelopment.pl

PROJEKT DWUNASTU BUDYNKÓW MIESZKALNYCH JEDNORÓDZINNYCH DWULOKALOWYCH W ZABUDOWIE SZEREGOWEJ ORAZ DNIOCI BUDYNKÓW MIESZKALNYCH JEDNORÓDZINNYCH DWULOKALOWYCH W ZABUDOWIE I BLDNAKCEZ



PLAN SYTUACYJNY



MIESZKANIE 23
m² lokalu

LICZBA POKOI | POWIERZCHNIA UŻYTKOWA (w stałej deweloperskiej) | WYSOKOŚĆ (w stałej deweloperskiej)
5 | **108,79 m²** | **2,70**

WYKAZ POWIERZCHNI POMIĘSZCZEŃ 89,00 m²

TEREN PRZYNALEŻNY

POW. TERENU DLA WŁAŚCICIELA TERENU PRZYNALEŻNY DO WŁASNOŚCI WŁAŚCICIELA PRACOWNIOWI TERENOWI, ORAZ TERENU ZAŁOŻENIA SIŁOWNI I PŁYNIAWA. POWIERZCHNIA ZOSTAŁA WŁASNOŚCIĄ PODMIOTU PROJEKTOWEGO

PARTER

P1 GARAŻ

- | | |
|------------------------|----------------------|
| 1. PRZEDSIÓNEK | 4,33 m ² |
| 2. PRZEDPOKOJ | 5,59 m ² |
| 3. SALON + AN KUCHENNY | 34,12 m ² |
| 4. WC | 1,92 m ² |

PIĘTRO +1

- | | |
|---------------|----------------------|
| 5. PRZEDPOKOJ | 9,66 m ² |
| 6. SYPIALNIA | 14,48 m ² |
| 7. SYPIALNIA | 12,26 m ² |
| 8. SYPIALNIA | 8,56 m ² |
| 9. SYPIALNIA | 11,14 m ² |
| 10. ŁAZIENKA | 4,07 m ² |
| 11. PRAŁNIA | 2,66 m ² |

LOKAL NR 23 SKŁADA SIĘ Z PIĘCIU IZB, PRZEDSIÓNKA, PRZEDPOKOJ, WC, ŁAZIENEK, PRAŁNI I GARAŻU



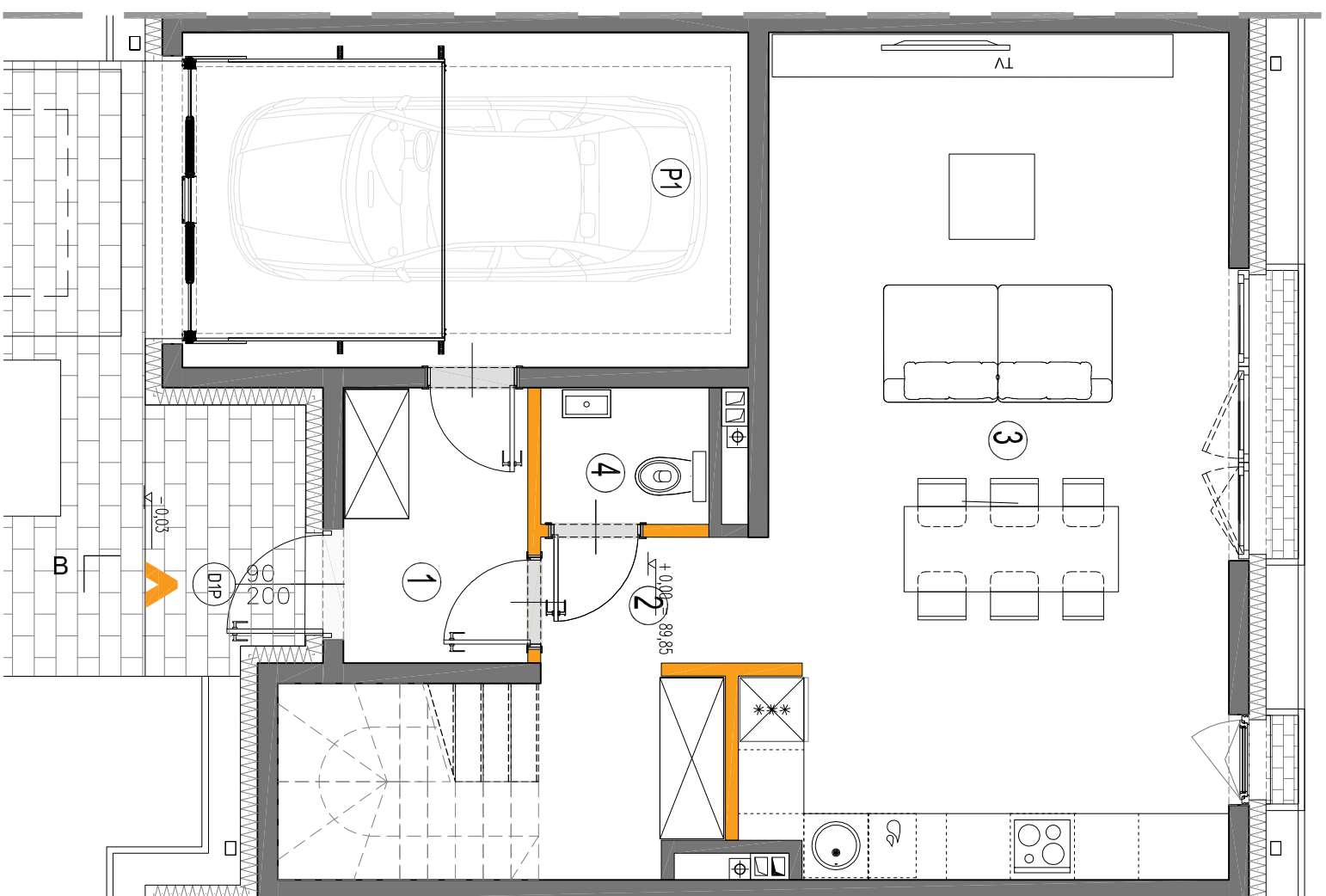
KASBUD SP. Z O. O.

ul. Brzd Brdgsów 27 lok. DA2 05-270 Marki
NIP: 1251657608 REGON: 367358533

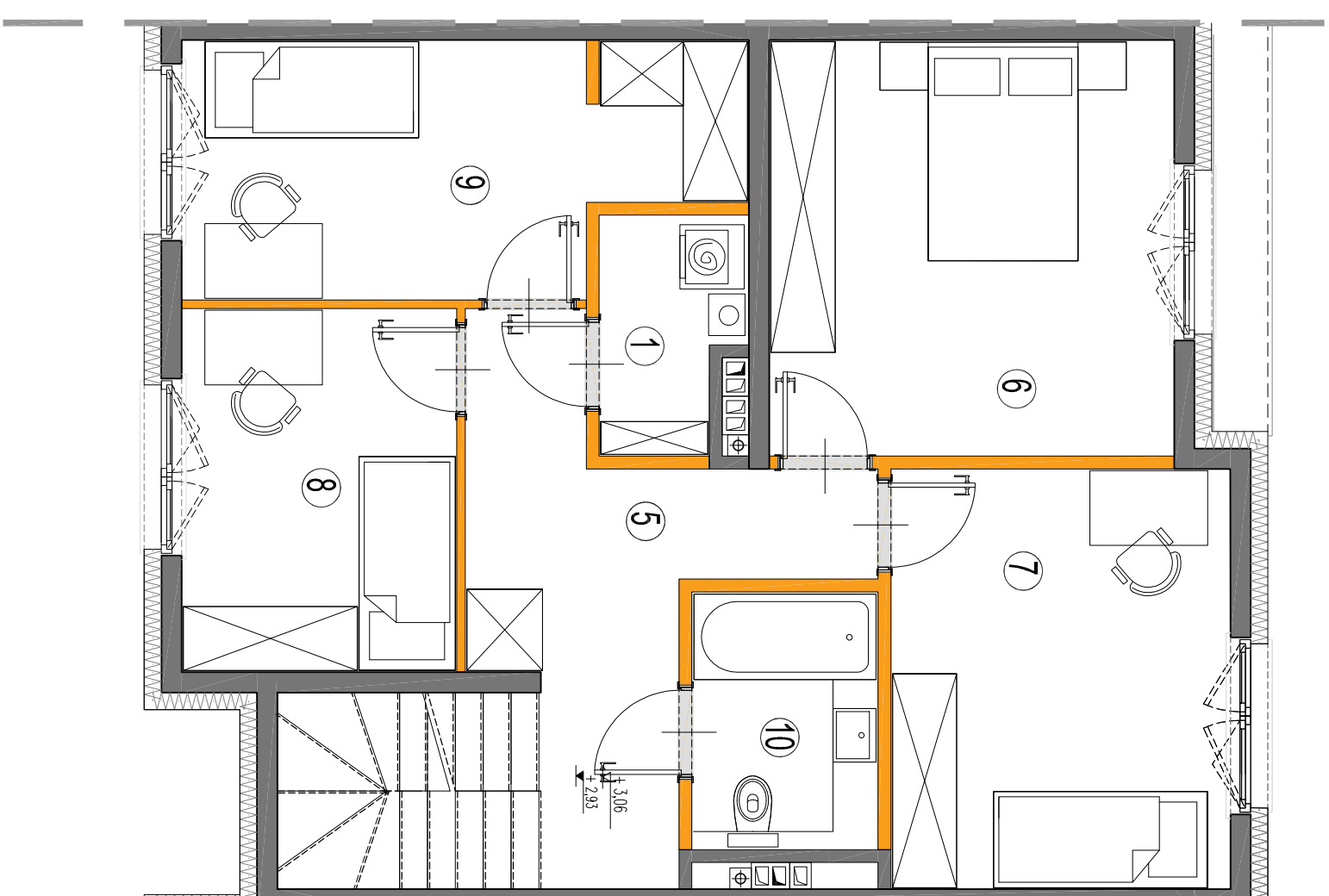


A3creative Design W. Banas S. Kujdasz Sp. J.

03-114 Warszawa ul. Krokwi 28/14
tel.: +48 503 022 980 e-mail: info@as3d.pl



RZUT PARTERU



RZUT PIĘTRA +1



KARTA KATALOGOWA JEST ZAŁĄCZNIKIEM DO UMOWY.

Powierzchnia liczona wg normy PN-ISO 9896:2022-07 w stanie wykorzystanym. Suma powierzchni wszystkich pomieszczeń = powierzchnia użytkowa lokali. Wyimby podane są w stanie surowym. Wyimby i powierzchnie mogą ulec nieznacznyim zmianom. Instalacje oraz urządzenia elektryczne, sanitarne i drzwi wewnętrzne nie stanowią wyposażenia lokali. Przedstawiono przykładowe rozmieszczenie urządzeń sanitarnych i kuchennych. Podlega pod posiadania się ingerencji w detalemy. Na wszystkie wykończeniowe przewidziano Zcm. Zabrania się ingerencji w detalemy. Na wszystkie wykończeniowe przewidziano Zcm. Powierzchnia ogólna lokalsiści może ulec nieznacznyim zmianom. Fraha. Wykresy zostały podane po ostatecznyi omiawce.