

OSIEDLE CHOPINA - ETAP 4

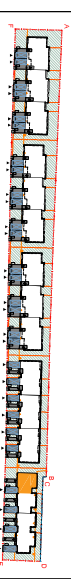
+48 505 233 200

www.kasbudevelopment.pl

PROJEKT DWUNASTU BUDYNKÓW MIESZKALNYCH JEDNORODZINNYCH DWULOKALOWYCH W ZABUDOWIE SZEREGOWEJ ORAZ DWAJĘDZIE BUDYNKÓW MIESZKALNYCH JEDNORODZINNYCH DWULOKALOWYCH W ZABUDOWIE E-BUDYNKACH



PLAN SYTUACYJNY



MIESZKANIE 25
m² lokalu

LICZBA POKOI | POWIERZCHNIA UŻYTKOWA (w stanie deweloperskim) | WYSOKOŚĆ
5 | **106,83 m²** | **2,70**

WYKAZ POWIERZCHNI POMIESZCZEŃ

TEREN PRZYNALEŻNY		166,00 m ²
PARTER		
P1. GARAŻ	17,01 m ²	
1. PRZEDSIÓNEK	1,49 m ²	
2. PRZEDPOKOJ	4,32 m ²	
3. SALON + AN KUCHENNY	37,04 m ²	
4. WC	1,72 m ²	
PIĘTRO +1		
5. PRZEDPOKOJ	6,42 m ²	
6. SYPIALNIA	11,95 m ²	
7. SYPIALNIA	9,63 m ²	
8. SYPIALNIA	9,07 m ²	
9. SYPIALNIA	17,01 m ²	
10. ŁAZIENKA	4,94 m ²	
11. PRALNIA	3,24 m ²	

LOKAL NR 25 SKŁADA SIĘ Z PIĘCIU IZB, PRZEDSIÓNKĄ, PRZEDPOKOJ, WC, ŁAZIENEK, PRALNI I GARAŻU



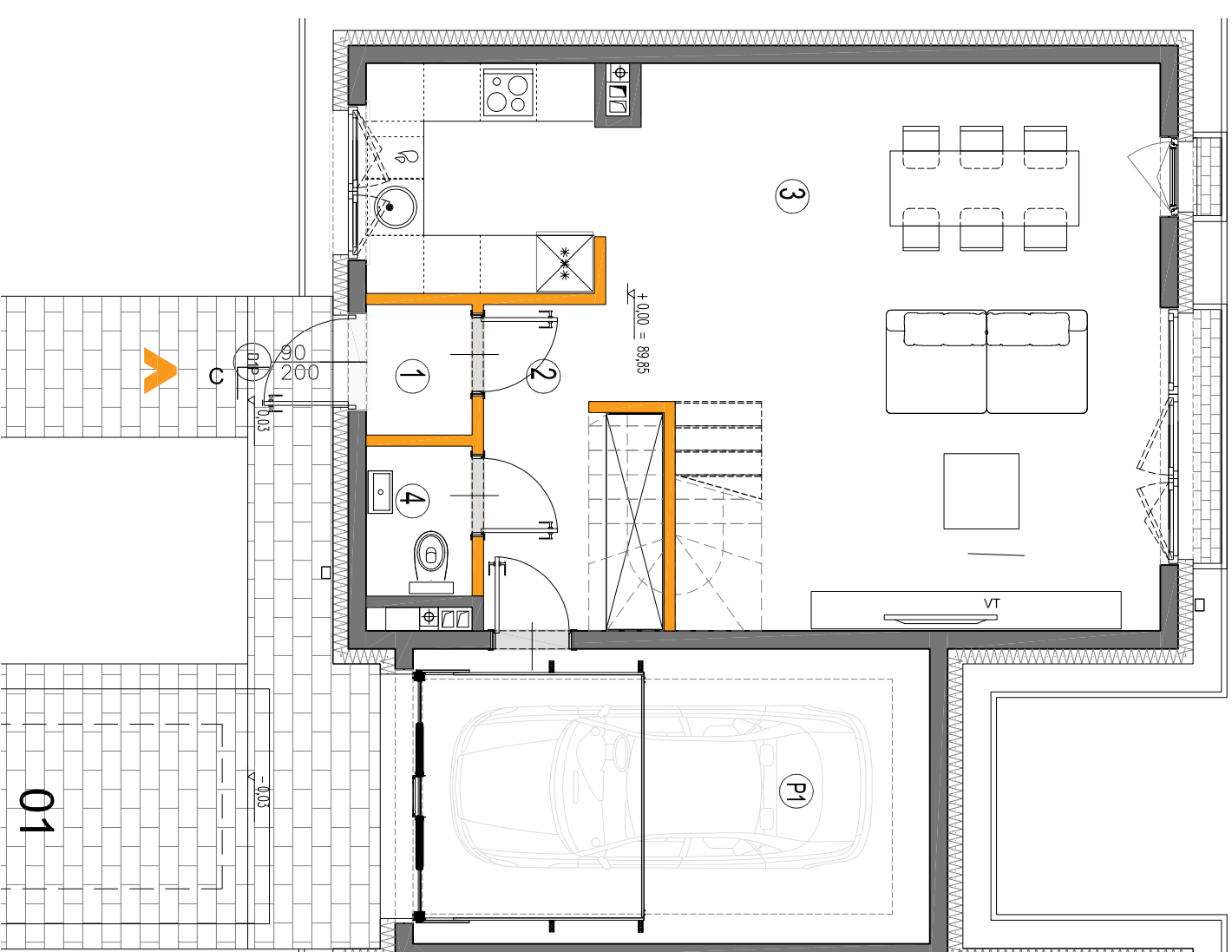
KASBUD SP. Z O. O.

ul. Brańców 27 lok. DA2 05-270 Marki
NIP: 1251657608 REGON: 367358533

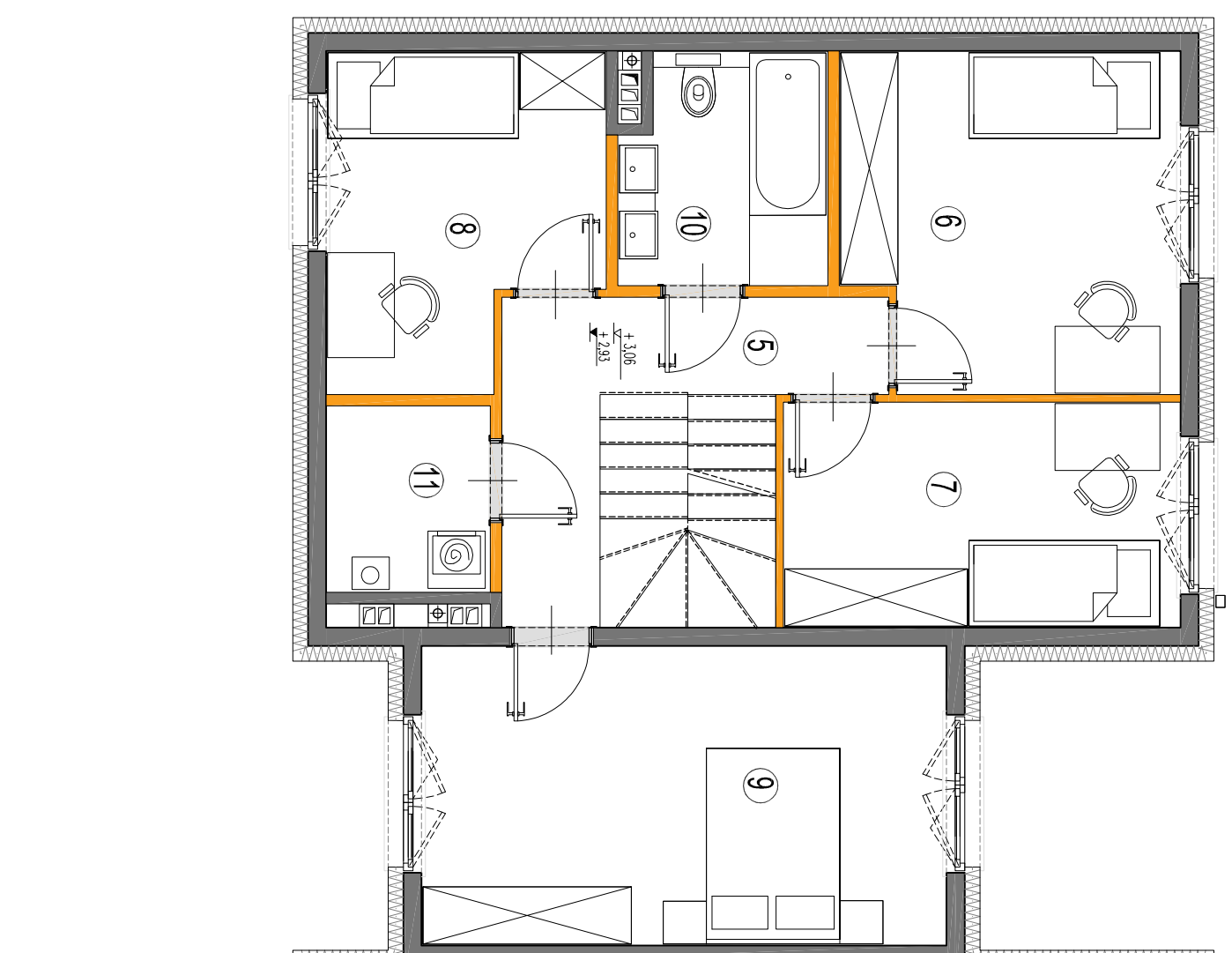


A3creative design W. Banas S. Kujdasz Sp. J.

03-114 Warszawa ul. Kraków 28/14
tel.: +48 503 022 980 e-mail: info@3cd.pl



RZUT PARTERU



RZUT PIĘTRA +1

KARTA KATALOGOWA JEST ZAŁĄCZNIKIEM DO UMOWY.

Powierzchnia liczona wg normy PN-ISO 9896:2022-07 w stanie wykończonym. Suma powierzchni wszystkich pomieszczeń = powierzchnia użytkowa lokali. Wyimby podane są w stanie surowym. Wyimby i powierzchnie mogą ulec nieznaczny zmianom. Instalacje oraz urządzenia elektryczne, sanitarne i drzwi wewnętrzne nie stanowią wyposażenia lokali. Przedstawiono przykładowe rozmieszczenie urządzeń sanitarnych i kuchennych. Podlega pod posadzkę wykonaną ze szklek. Na wstawiwy wykonawstwo przewidziano Zcm. Zabrania się ingerencji w dźwignie nośne budynku oraz szacunki instalacyjne. Powierzchnia ogólna lokalsiści może ulec nieznaczny zmianom. Fraza Wykresy zostały podane po ostatecznej zmianach.

