

OSIEDLE CHOPINA - ETAP 4

+48 505 233 200

www.kasbudevelopment.pl

PROJEKT DWUNASTU BUDYNKÓW MIESZKALNYCH JEDNORÓDZINNYCH DWULOKALOWYCH W ZABUDOWIE SZEREGOWEJ ORAZ DWAJĘCZU BUDYNKÓW MIESZKALNYCH JEDNORÓDZINNYCH DWULOKALOWYCH W ZABUDOWIE E-BUDYNKACH



PLAN SYTUACYJNY



MIESZKANIE 26

LICZBA POKOI | POWIERZCHNIA UŻYTKOWA (w stanie deweloperskim) | WYSOKOŚĆ (w stanie deweloperskim)
5 | **106,83 m²** | **2,70**

WYKAZ POWIERZCHNI POMIESZCZEŃ

TEREN PRZYNALEŻNY	104,00 m ²
PARTER	
P1. GARAŻ	17,01 m ²
1. PRZEDSIÓNEK	1,49 m ²
2. PRZEDPOKOJ	4,32 m ²
3. SALON + AN KUCHENNY	37,04 m ²
4. WC	1,72 m ²
PIĘTRO +1	
5. PRZEDPOKOJ	6,42 m ²
6. SYPIALNIA	11,95 m ²
7. SYPIALNIA	9,63 m ²
8. SYPIALNIA	9,07 m ²
9. SYPIALNIA	17,01 m ²
10. ŁAZIENKA	4,94 m ²
11. PRALNIA	3,24 m ²

LOKAL NR 26 SKŁADA SIĘ Z PIĘCIU IZB, PRZEDSIÓNKI, PRZEDPOKOJU, WC, ŁAZIENEK, PRALNI I GARAŻU



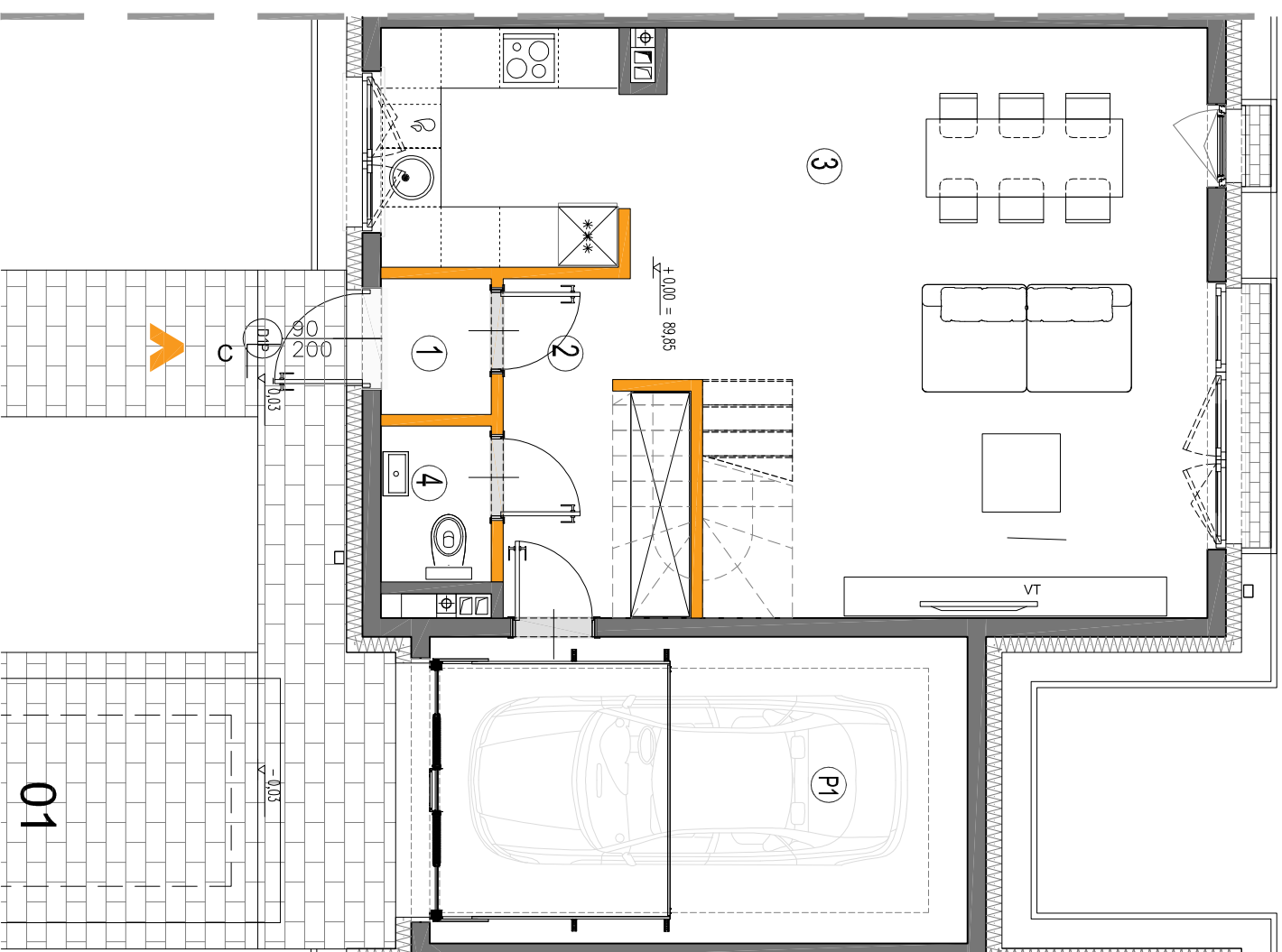
KASBUD SP. Z O. O.

ul. Brańców 27 lok. DA2 05-270 Marki
NIP: 1251657608 REGON: 367358533

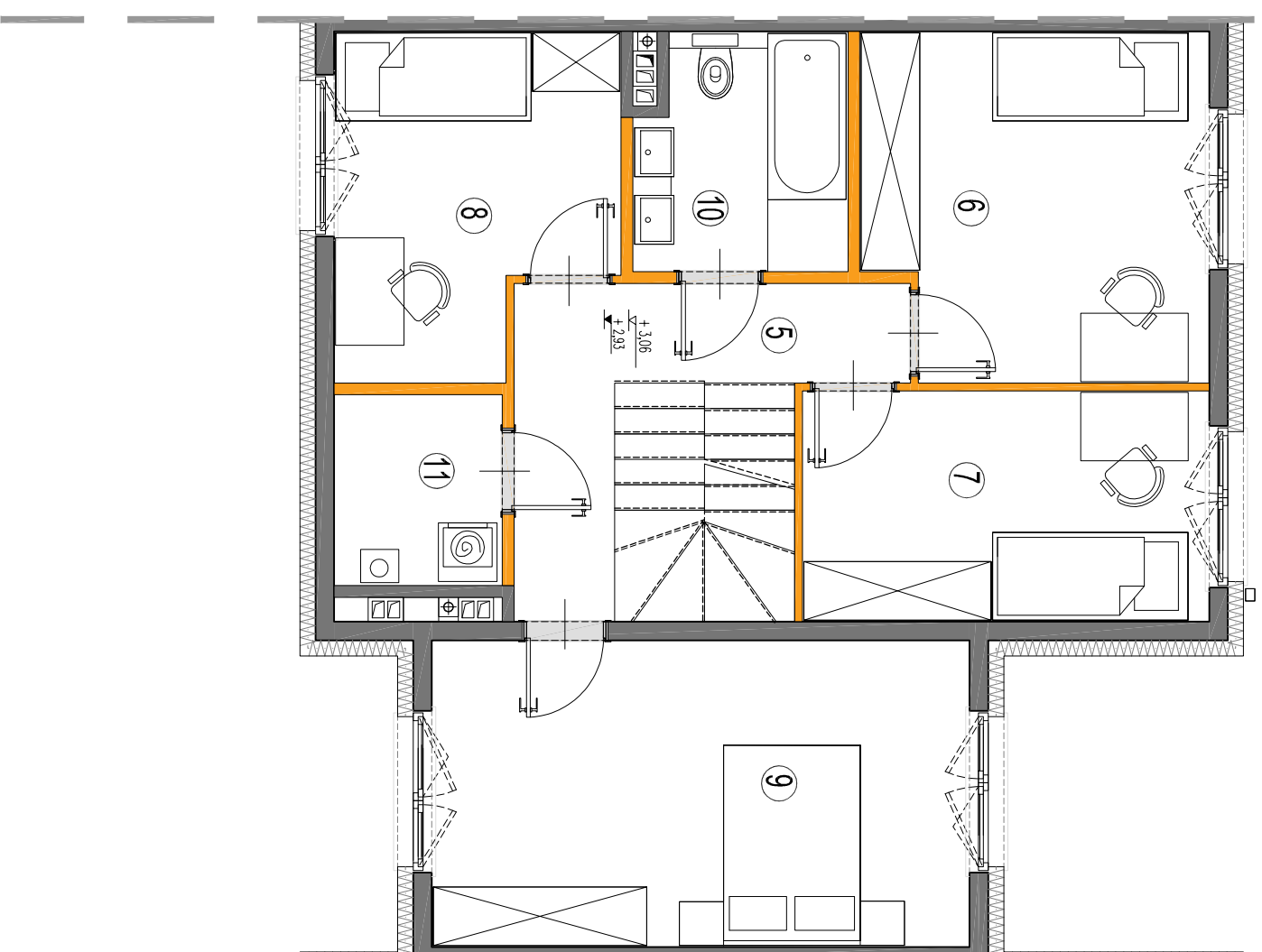


A3creative design W. Banas S. Kujdasz Sp. J.

03-114 Warszawa ul. Krokwi 28/14
tel.: +48 503 022 980 e-mail: info@3cd.pl



RZUT PARTERU



RZUT PIĘTRA +1

KARTA KATALOGOWA JEST ZAŁĄCZNIKIEM DO UMOWY.

Powierzchnia liczona wg normy PN-ISO 9896:2022-07 w stanie wykończonym. Suma powierzchni wszystkich pomieszczeń = powierzchnia użytkowa lokali. Wyimby podane są w stanie surowym. Wyimby i powierzchnie mogą ulec nieznaczny zmianom. Instalacje oraz urządzenia elektryczne, sanitarne i drzwi wewnętrzne nie stanowią wyposażenia lokali. Przedstawiono przykładowe rozmieszczenie urządzeń sanitarnych i kuchennych. Podlega pod posadzkę wykonaną ze szklek. Na wstawiwy wykonawstwo przewidziano Zcm. Zabrania się ingerencji w dotychczasowe instalacje i urządzenia. Fraza Powierzchnia ogólna lokalsiści może ulec nieznaczny zmianom. Fraza Wykresy zostały podane po ostatecznej zmianach.

