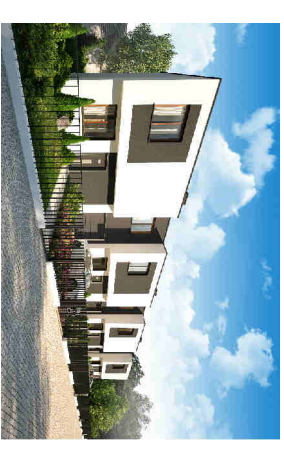


OSIEDLE CHOPINA - ETAP 4

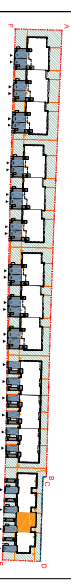
+48 505 233 200

www.kasbudevelopment.pl

PROJEKT DWUNASTU BUDYNKÓW MIESZKALNYCH JEDNORODZINNYCH DWULOKALOWYCH W ZABUDOWIE SZEREGOWEJ ORAZ DWAJĘCJU BUDYNKÓW MIESZKALNYCH JEDNORODZINNYCH DWULOKALOWYCH W ZABUDOWIE E-BUDYNKACH



PLAN SYTUACYJNY



MIESZKANIE 27

m² lokalu

LICZBA POKOI | POWIERZCHNIA UŻYTKOWA (W STANIE DEWELPERSKIM) | WYSOKOŚĆ
5 | **106,83 m²** | **2,70**

WYKAZ POWIERZCHNI POMIĘSZCZEŃ

TEREN PRZYNALEŻNY | 103,00 m²

ROZWIĄZANIE PRZEJAZDU PRZEZ TEREN WYKAZUJĄCE SIĘ NA PLANIE PRZYNALEŻNY

POWIERZCHNIA ZOSTAŁA WYKAZANA W ODRĘBNEJ CZĘŚCI

POWIERZCHNIA ZOSTAŁA WYKAZANA W ODRĘBNEJ CZĘŚCI

POWIERZCHNIA ZOSTAŁA WYKAZANA W ODRĘBNEJ CZĘŚCI

PARTER

- | | |
|------------------------|----------------------|
| P1. GARAŻ | 17,01 m ² |
| 1. PRZEDSIÓNEK | 1,49 m ² |
| 2. PRZEDPOKOJ | 4,32 m ² |
| 3. SALON + AN KUCHENNY | 37,04 m ² |
| 4. WC | 1,72 m ² |

PIĘTRO +1

- | | |
|---------------|----------------------|
| 5. PRZEDPOKOJ | 6,42 m ² |
| 6. SYPIALNIA | 11,95 m ² |
| 7. SYPIALNIA | 9,63 m ² |
| 8. SYPIALNIA | 9,07 m ² |
| 9. SYPIALNIA | 17,01 m ² |
| 10. ŁAZIENKA | 4,94 m ² |
| 11. PRALNIA | 3,24 m ² |

LOKAL NR 27 SKŁADA SIĘ Z PIĘCIU IZB, PRZEDSIÓNKI, PRZEDPOKOJU, WC, ŁAZIENKI, PRALNI I GARAŻU



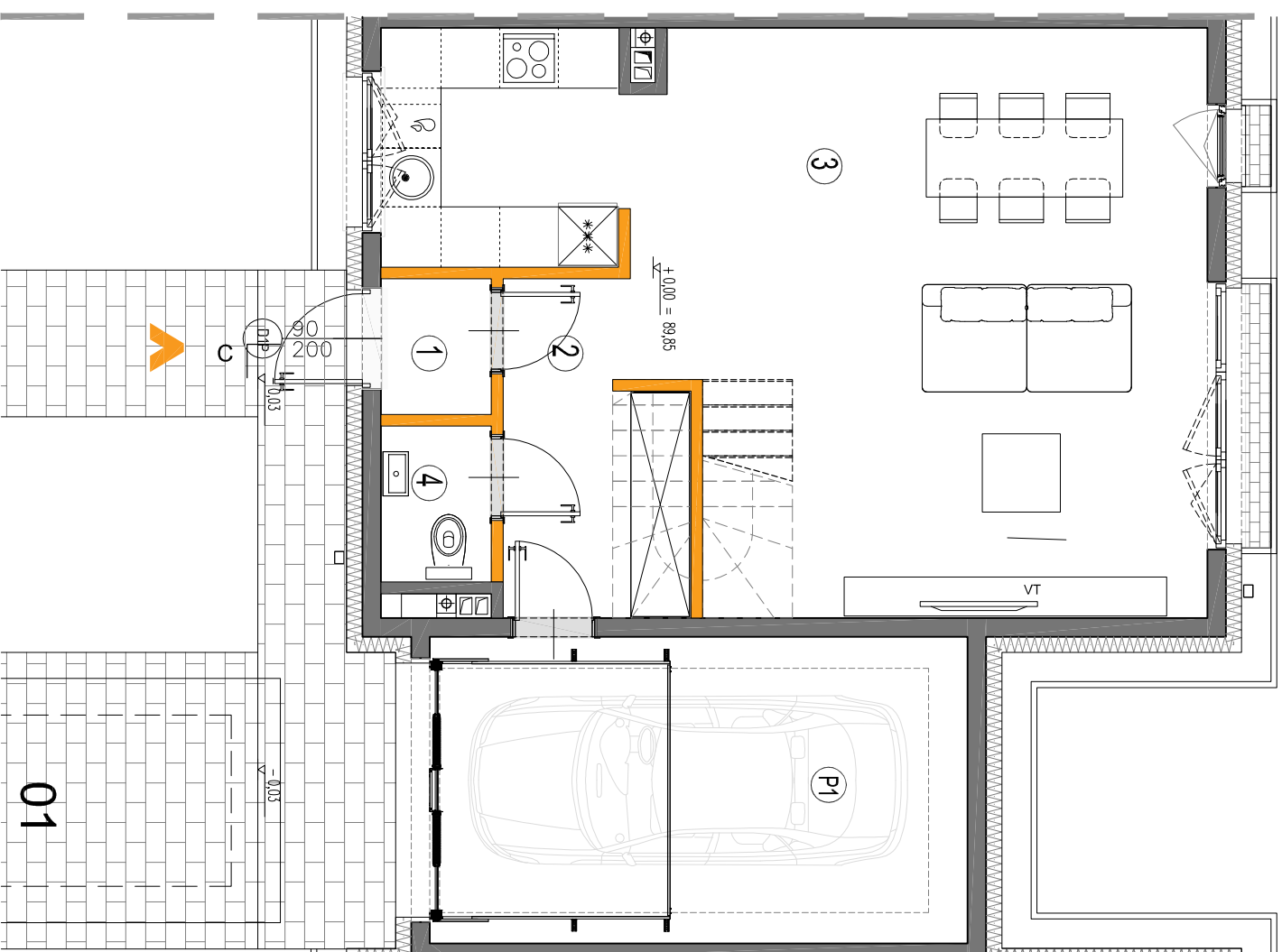
KASBUD SP. Z O. O.

ul. Brańców 27 lok. DA2 05-270 Marki
NIP: 1251657608 REGON: 367358533

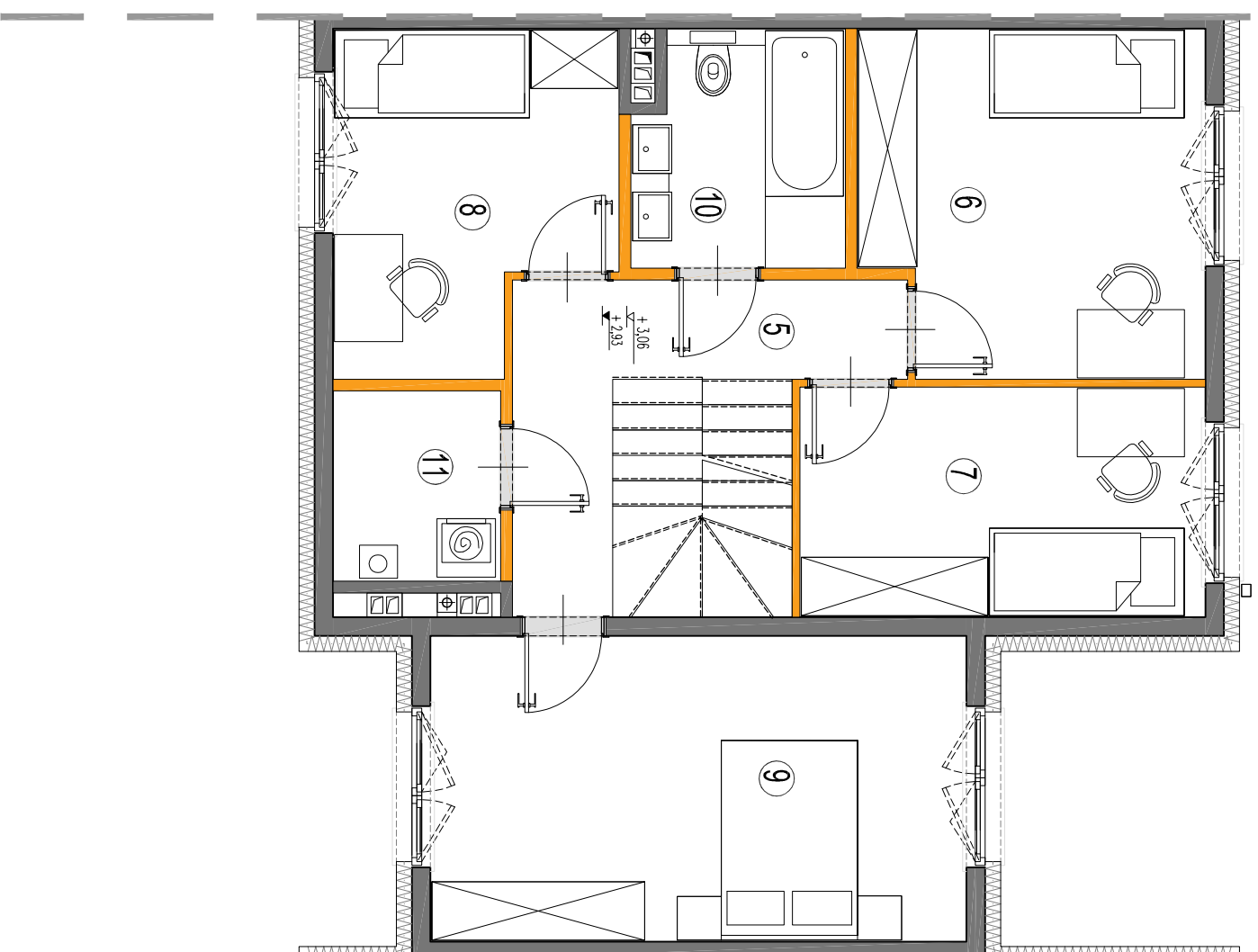


A3creative design W. Banas S. Kujdasz Sp. J.

03-114 Warszawa ul. Kraków 28/14
tel.: +48 503 022 980 e-mail: info@3cd.pl



RZUT PARTERU



RZUT PIĘTRA +1

KARTA KATALOGOWA JEST ZAŁĄCZNIKIEM DO UMOWY.

Powierzchnia liczona wg normy PN-ISO 9896:2022-07 w stanie wykończonym. Suma powierzchni wszystkich pomieszczeń = powierzchnia użytkowa lokali. Wyimby podane są w stanie surowym. Wyimby i powierzchnie mogą ulec nieznaczny zmianom. Instalacje oraz urządzenia elektryczne, sanitarne i drzwi wewnętrzne nie stanowią wyposażenia lokali. Przedstawiono przykładowe rozmieszczenie urządzeń sanitarnych i kuchennych. Podlega pod posadzkę wykonaną ze szklek. Na wstawiwy wykonawstwo przewidziano Zcm. Zabrania się ingerencji w dotychczasowe instalacje i urządzenia. Instalacje i urządzenia sanitarnych może ulec nieznaczny zmianom. Fraza Wykazać zostanie poddana po dostarczeniu dokumentów.

