

OSIEDLE CHOPINA - ETAP 4

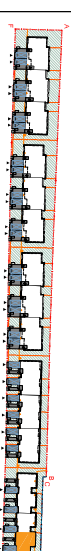
+48 505 233 200

www.kasbudevelopment.pl

PROJEKT DWUNASTU BUDYNKÓW MIESZKALNYCH JEDNORÓDZINNYCH DWULOKALOWYCH W ZABUDOWIE SZEREGOWEJ ORAZ DWAJĘCJU BUDYNKÓW MIESZKALNYCH JEDNORÓDZINNYCH DWULOKALOWYCH W ZABUDOWIE I BUDYNKACH



PLAN SYTUACYJNY



MIESZKANIE 28
m² lokalu

LICZBA POKOI | POWIERZCHNIA UŻYTKOWA (W STANIE DEWELPERSKIM) | WYSOKOŚĆ
5 | 106,83 m² | 2,70

WYKAZ POWIERZCHNI POMIESZCZEŃ 185,00 m²

TEREN PRZYNALEŻNY 185,00 m²
POW. TERENU DLA WYKONANIA PRZEPROJEKTOWANIE I WYKONANIE PRAC PROJEKTOWYCH I WYKONANIE PRAC BUDOWLANYCH ORAZ TERENU DLA BUDYNKÓW I BUDYNKÓW
POWIERZCHNIA ZOSTAŁEJ KOCINA PROJEKTOWYCH

PARTER
P1 GARAŻ 17,01 m²

1. PRZEDSIÓNEK 1,49 m²
2. PRZEDPOKOJ 4,32 m²
3. SALON + AN KUCHENNY 37,04 m²
4. WC 1,72 m²

PIĘTRO +1 6,42 m²

5. PRZEDPOKOJ 11,95 m²
6. SYPIALNIA 9,63 m²
7. SYPIALNIA 9,07 m²
8. SYPIALNIA 17,01 m²
9. SYPIALNIA 4,94 m²
10. ŁAZIENKA 3,24 m²
11. PRALNIA

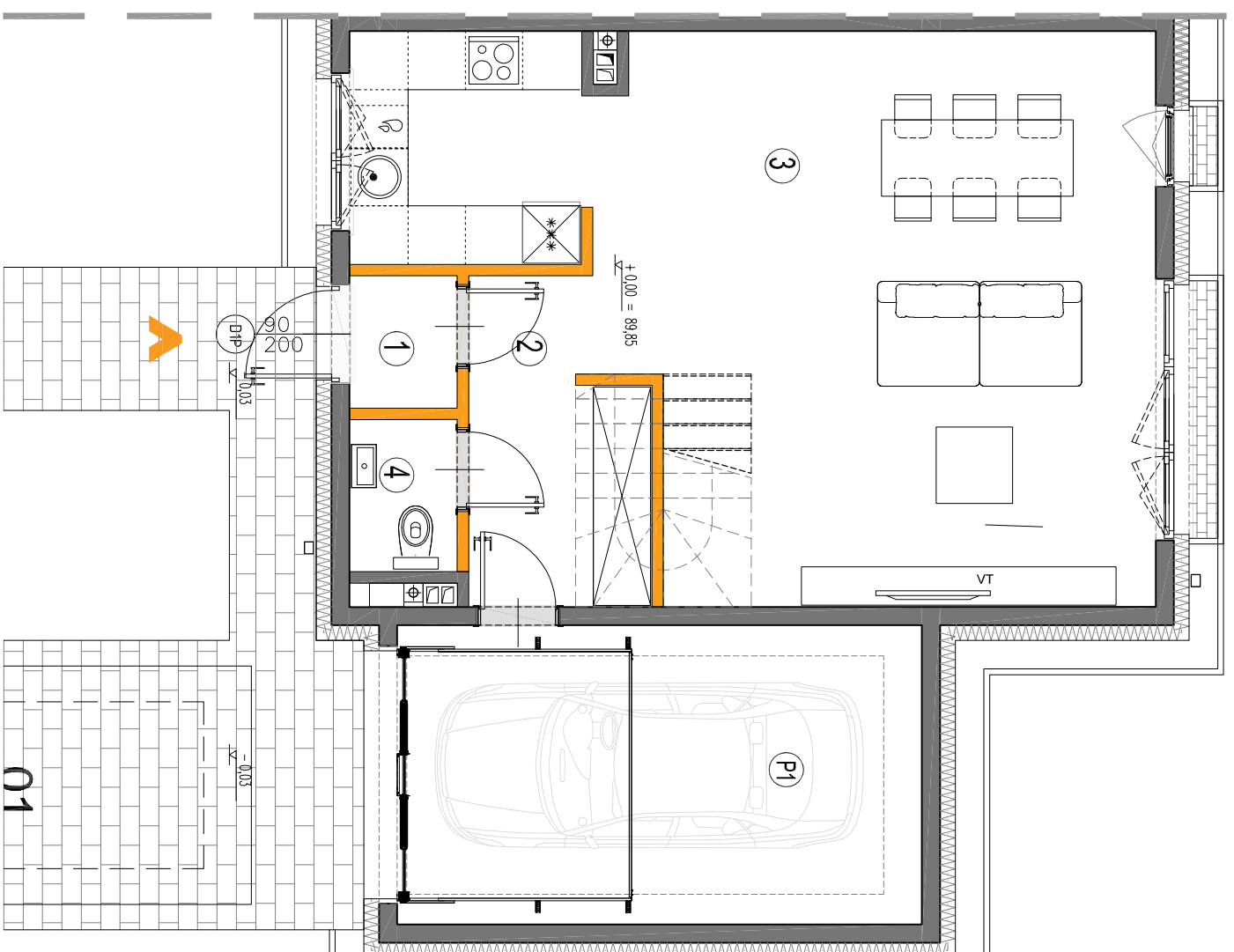
LOKAL NR 28 SKŁADA SIĘ Z PIĘCIU IZB, PRZEDSIÓNEK, PRZEDPOKOJ, WC, ŁAZIENEK, PRALNI I GARAŻU



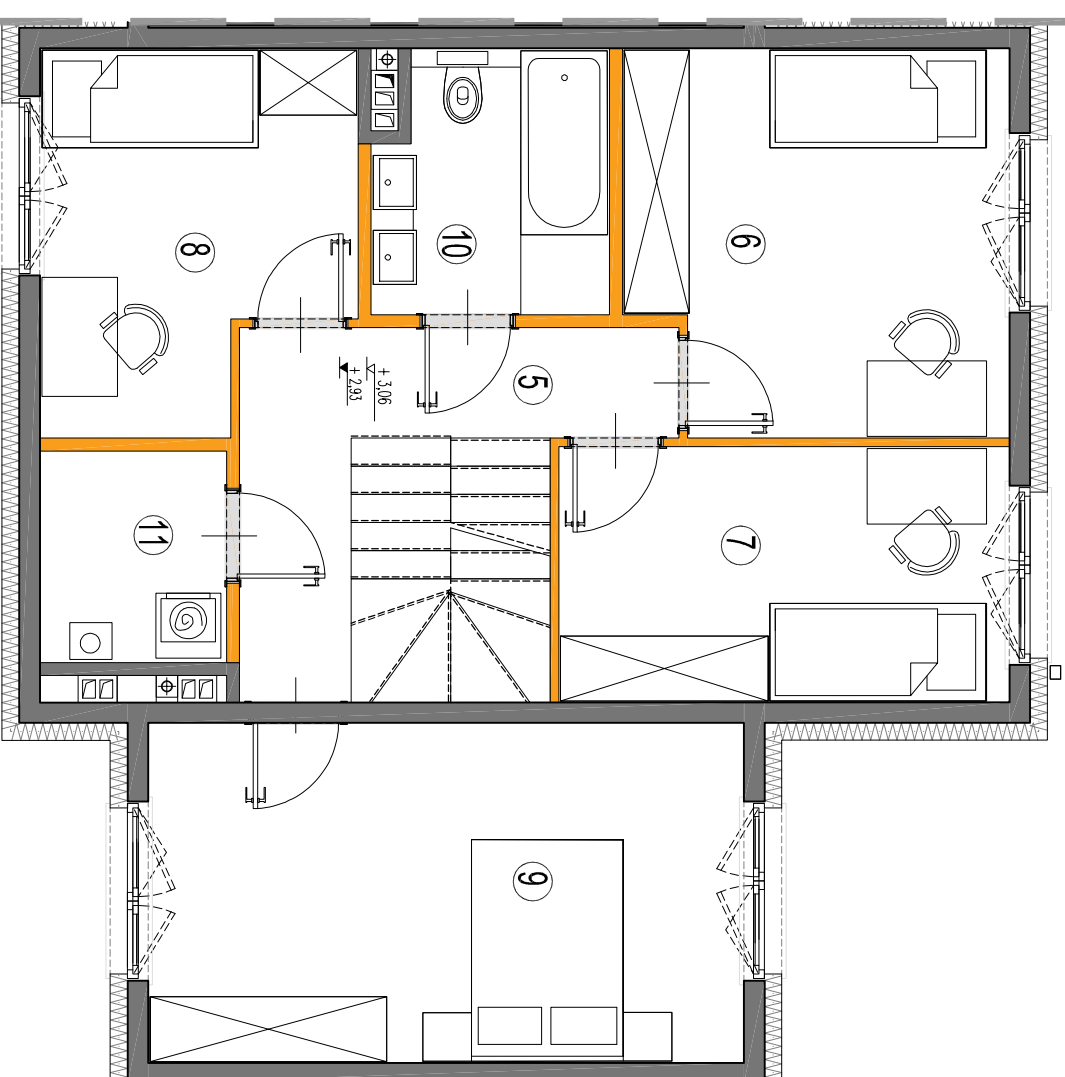
KASBUD SP. Z O. O.
ul. Brańców 27 lok. DA2 05-270 Marki
NIP: 1251657608 REGON: 367358533



A3creative design W. Banas S. Kujalsz Sp. J.
03-114 Warszawa ul. Kraków 28/14
tel.: +48 503 022 980 e-mail: info@33cd.pl



RZUT PARTERU



RZUT PIĘTRA +1

KARTA KATALOGOWA JEST ZAŁĄCZNIKIEM DO UMOWY.

Powierzchnia liczona wg normy PN-ISO 9896:2022-07 w stanie wykończonym. Suma powierzchni wszystkich pomieszczeń = powierzchnia użytkowa lokali. Wyimary podane są w stanie surowym. Wyimary i powierzchnie mogą ulec nieznaczny zmianom. Instalacje oraz urządzenia elektryczne, sanitarne i drzwi wewnętrzne nie stanowią wyposażenia lokali. Przedstawiono przykładowe rozmieszczenie urządzeń sanitarnych i kuchennych. Podlega pod posadzkę wykonaną ze szlifowy. Na wstawiwy wykonawstwo przewidziano Zcm. Zabrania się ingerencji w elementy noszące budynku oraz szafki instalacyjne. Powierzchnia ogólna lokalsi może ulec nieznaczny zmianom. Fraza Wskazać pozostałe podana po dostarczeniu planów.

