

OSIEDLE CHOPINA - ETAP 4

+48 505 233 200
www.kasbuddevelopment.pl

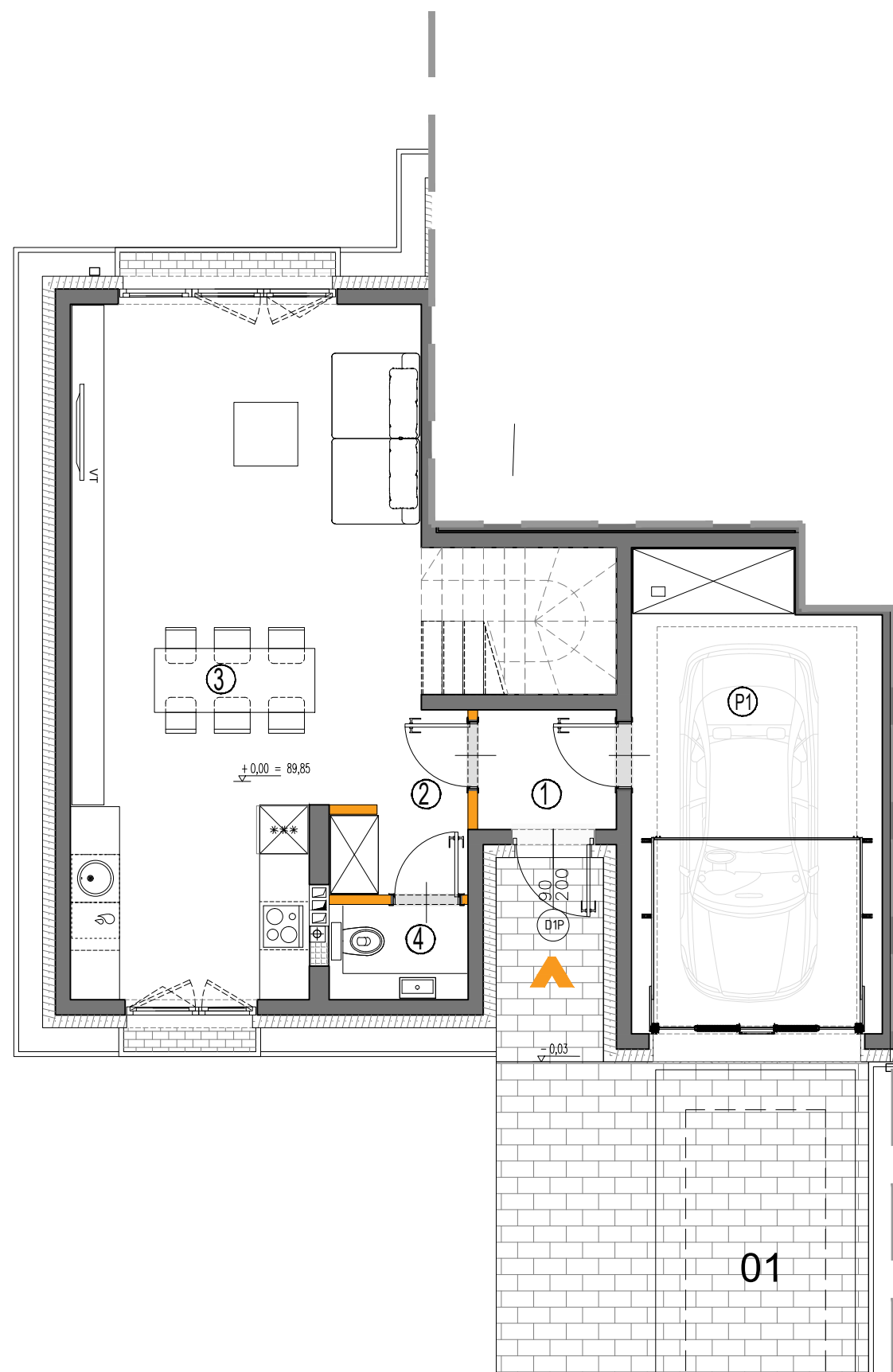
PROJEKT DWUNASTU BUDYNKÓW MIESZKALNYCH JEDNORODZINNYCH DWULOKALOWYCH W ZABUDOWIE SZEREGOWEJ ORAZ DWÓCH BUDYNKÓW MIESZKALNYCH JEDNORODZINNYCH DWULOKALOWYCH W ZABUDOWIE BLIŹNIACZEJ



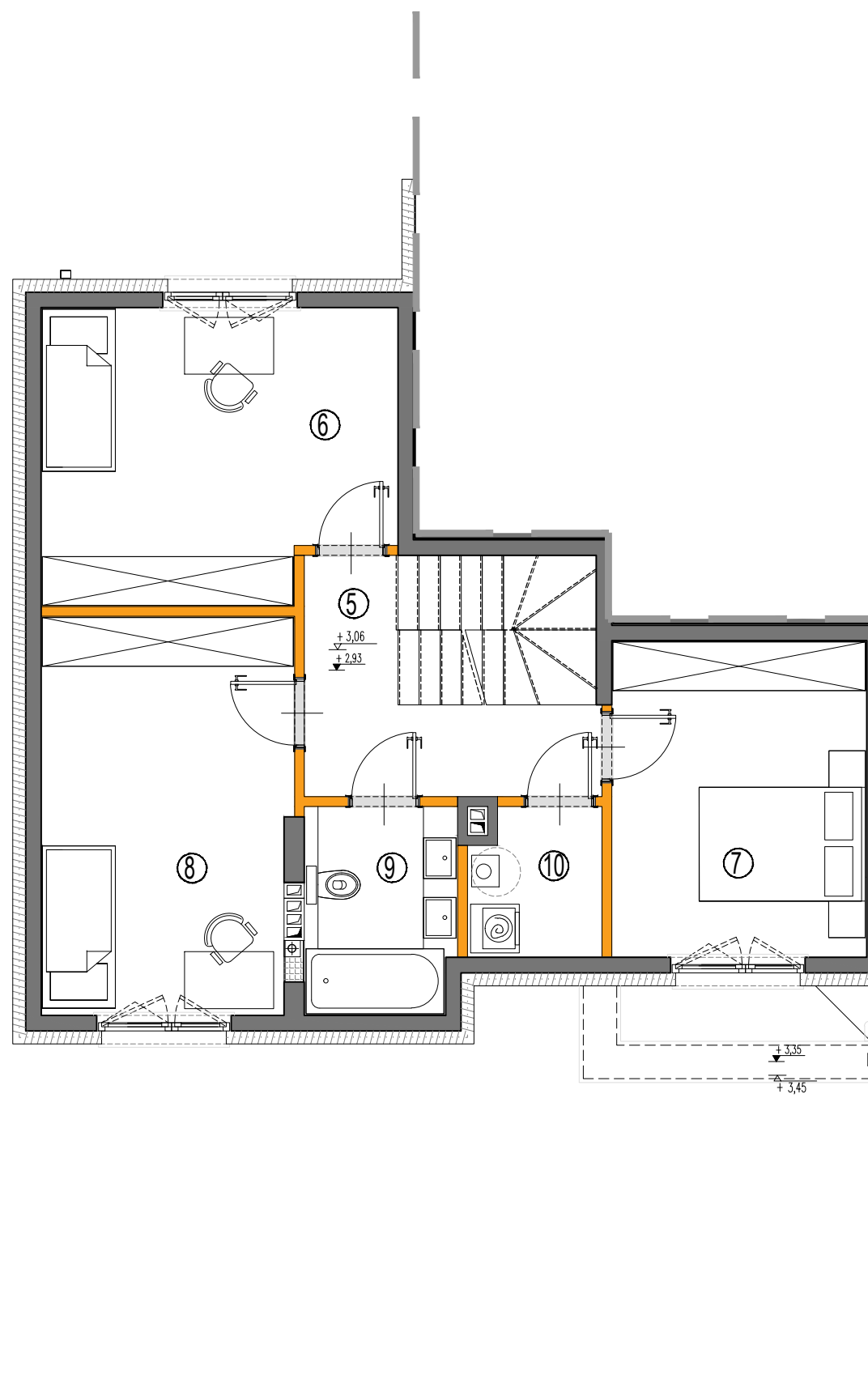
PLAN SYTUACYJNY



W:132. CHOPINA/CHÓPIAŃ 4/1. MAPY 6640.1644.2023+



RZUT PARTERU



RZUT PIĘTRA +1

MIESZKANIE

07
nr lokalu

LICZBA POKOI	POWIERZCHNIA UŻYTKOWA (BEZ GARAŻU)	WYSOKOŚĆ (w stanie deweloperskim)
4	96,70 m ²	2,70

WYKAZ POWIERZCHNI POMIESZCZEŃ

TEREN PRZYNALEŻNY		169,00 m ²
<small>POWI. TERENU ZAWIERA PRZEDPOLE ZE STRFY WEJŚCIOWĄ, MIEJSCEM PARKINGOWYM TERENOWYM, ORAZ TEREM ZA BUDYNKIEM. FINALNA POWIERZCHNIA ZOSTANIE PODANA PO OBIARACH</small>		
PARTER		
P1. GARAŻ		17,93 m ²
1. PRZEDSIONEK		2,51 m ²
2. PRZEDPOKÓJ		3,11 m ²
3. SALON + AN KUCHENNY		33,86 m ²
4. WC		1,98 m ²
PIĘTRO +1		
5. PRZEDPOKÓJ		6,06 m ²
6. SYPIALNIA		14,96 m ²
7. SYPIALNIA		12,03 m ²
8. SYPIALNIA		14,77 m ²
9. ŁAZIENKA		4,62 m ²
10. PRALNIA		2,80 m ²

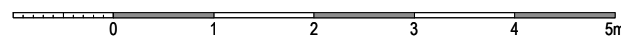
LOKAL NR 7 SKŁADA SIĘ Z CZTERECH IZB, PRZEDSIONKA, PRZEDPOKOI, WC, ŁAZIENEK, PRALNI I GARAŻU



KASBUD SP. Z O. O.
ul. Braci Briggsów 27 lok. DA2 05-270 Marki
NIP: 1251657608 REGON: 367358533



A3Creative Design W. Banaś S. Kuglasz Sp. J.
03-114 Warszawa, ul. Krokwi 28/14
tel.: +48 503 022 960 e-mail: info@a3cd.pl



KARTA KATALOGOWA JEST ZAŁĄCZNIKIEM DO UMOWY.

Powierzchnia liczona wg normy PN-ISO 9836:2022-07 w stanie wykończonym. Suma powierzchni wszystkich pomieszczeń = powierzchnia użytkowa lokalu. Wymiary podane są w stanie surowym. Wymiary i powierzchnie mogą ulec nieznacznym zmianom. Instalacje oraz urządzenia elektryczne, sanitarne i drzwi wewnętrzne nie stanowią wyposażenia lokali. Przedstawiono przykładowe rozmieszczenie urządzeń sanitarnych i kuchennych. Podłoga pod posadzki wykonane ze szlichty. Na warstwy wykończeniowe przewidziano 2cm. Zabrania się ingerencji w elementy nośne budynku oraz szachty instalacyjne. Powierzchnia ogródków lokatorskich może ulec nieznacznym zmianom. Finalna wielkość zostanie poddana po ostatecznych obmiarach.